

新規陽性者数の推移等 (HER-SYSデータ)

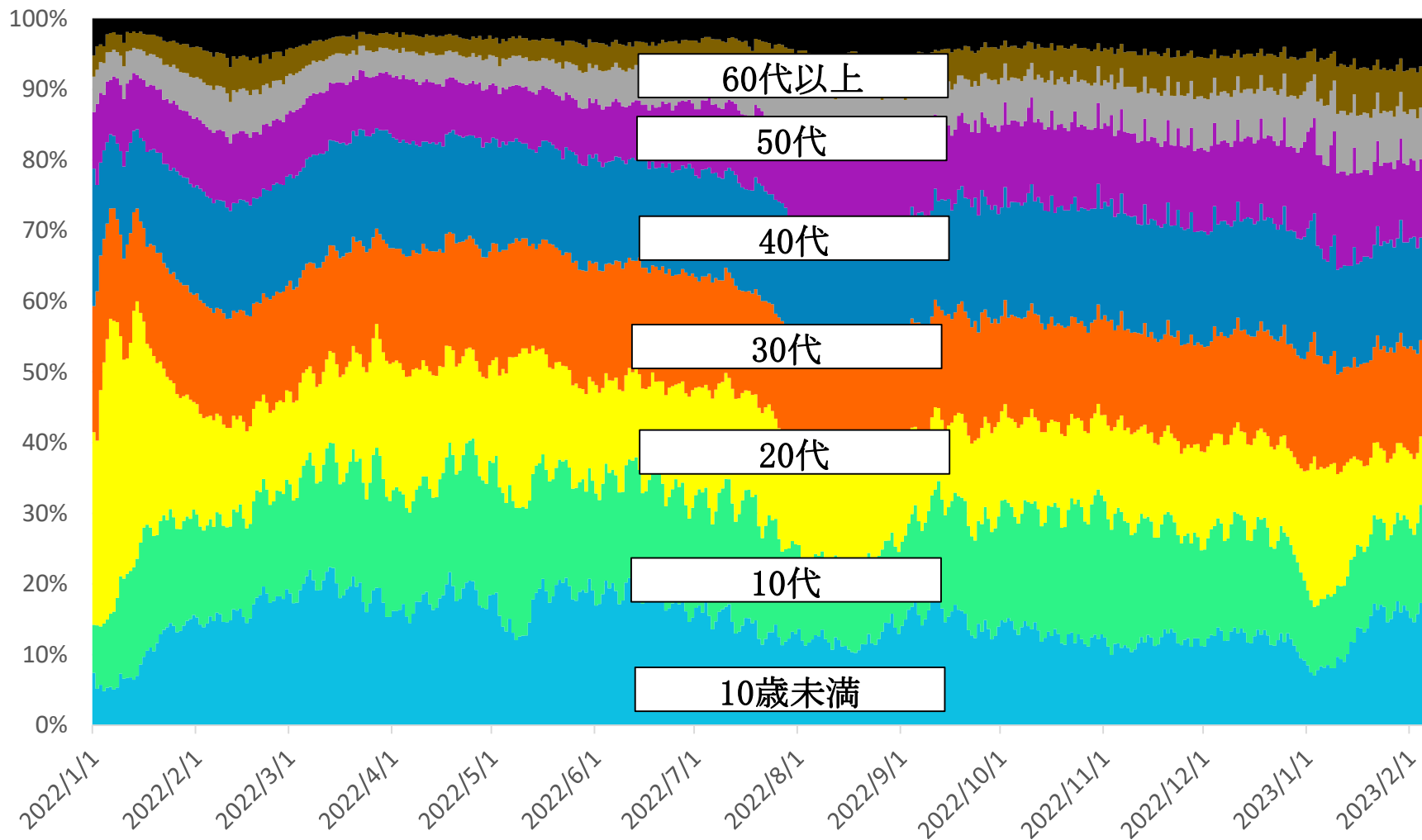
(目次)

①年代別新規陽性者の割合・・・・・・・・・・・・・・・・・・・・・・・・	3
②都道府県別人口10万人当たり7日間累積新規陽性者数の推移（10歳刻み）・・・・	9

年代別新規陽性者の割合（報告日別、HER-SYSデータ）

- **新規陽性者に占める各年代の割合**を時系列で整理したもの。（全国）
- 1月の平均値では、10代未満が11%程度、10代が11%程度、20代が15%程度、30代が15%程度、40代が15%程度、50代は13%程度となっており、20代以下で約4割を占めている。

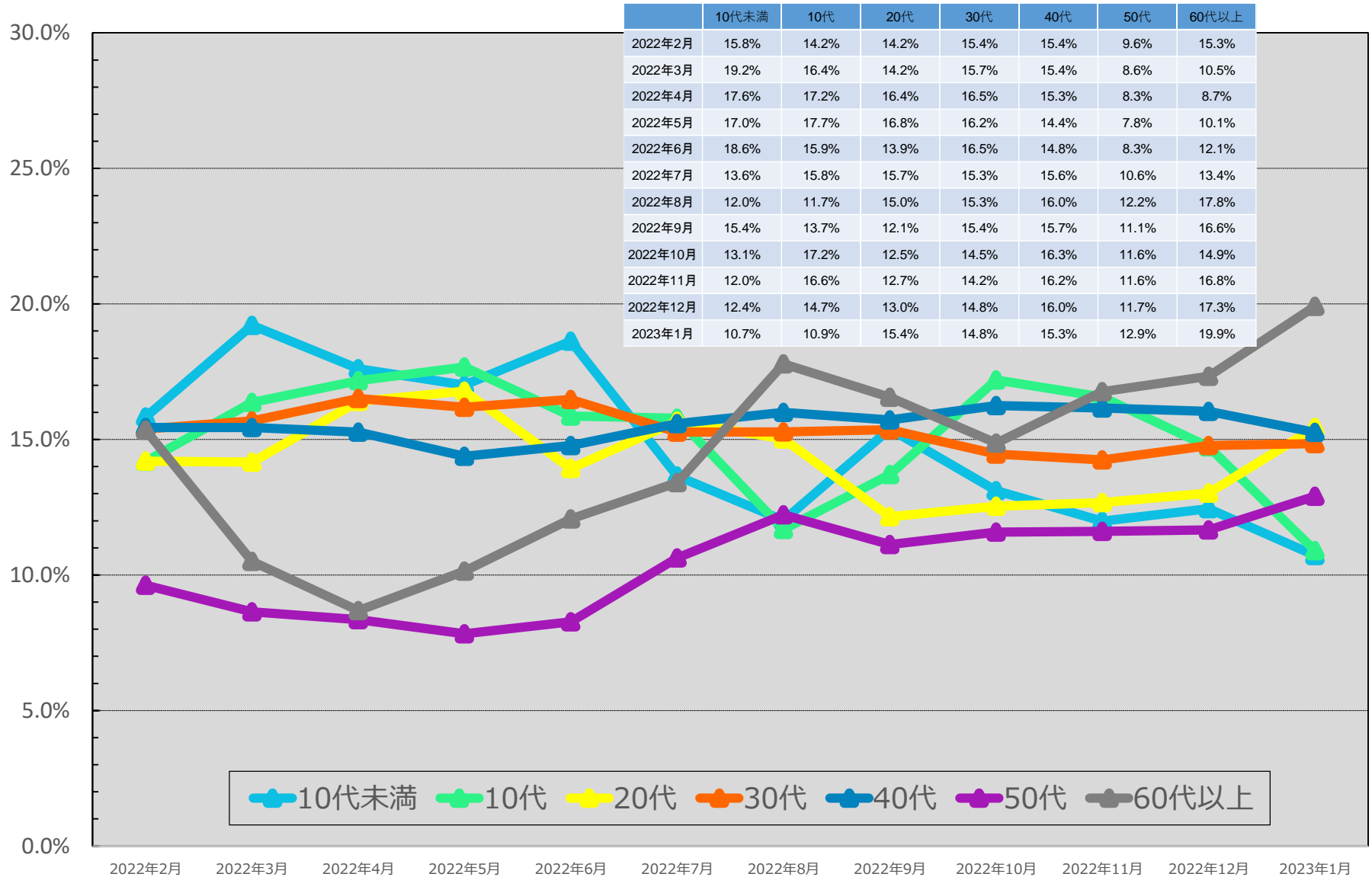
年齢階級 ■ 10歳未満 ■ 10代 ■ 20代 ■ 30代 ■ 40代 ■ 50代 ■ 60代 ■ 70代 ■ 80代以上



* 2/7 9:00時点の入力データを基に算出。年齢不詳は除いている。

【月次】年代別新規陽性者の割合（報告日別、HER-SYSデータ）

○ **新規陽性者に占める各年代の割合**を時系列で整理したもの。（全国、月次化）

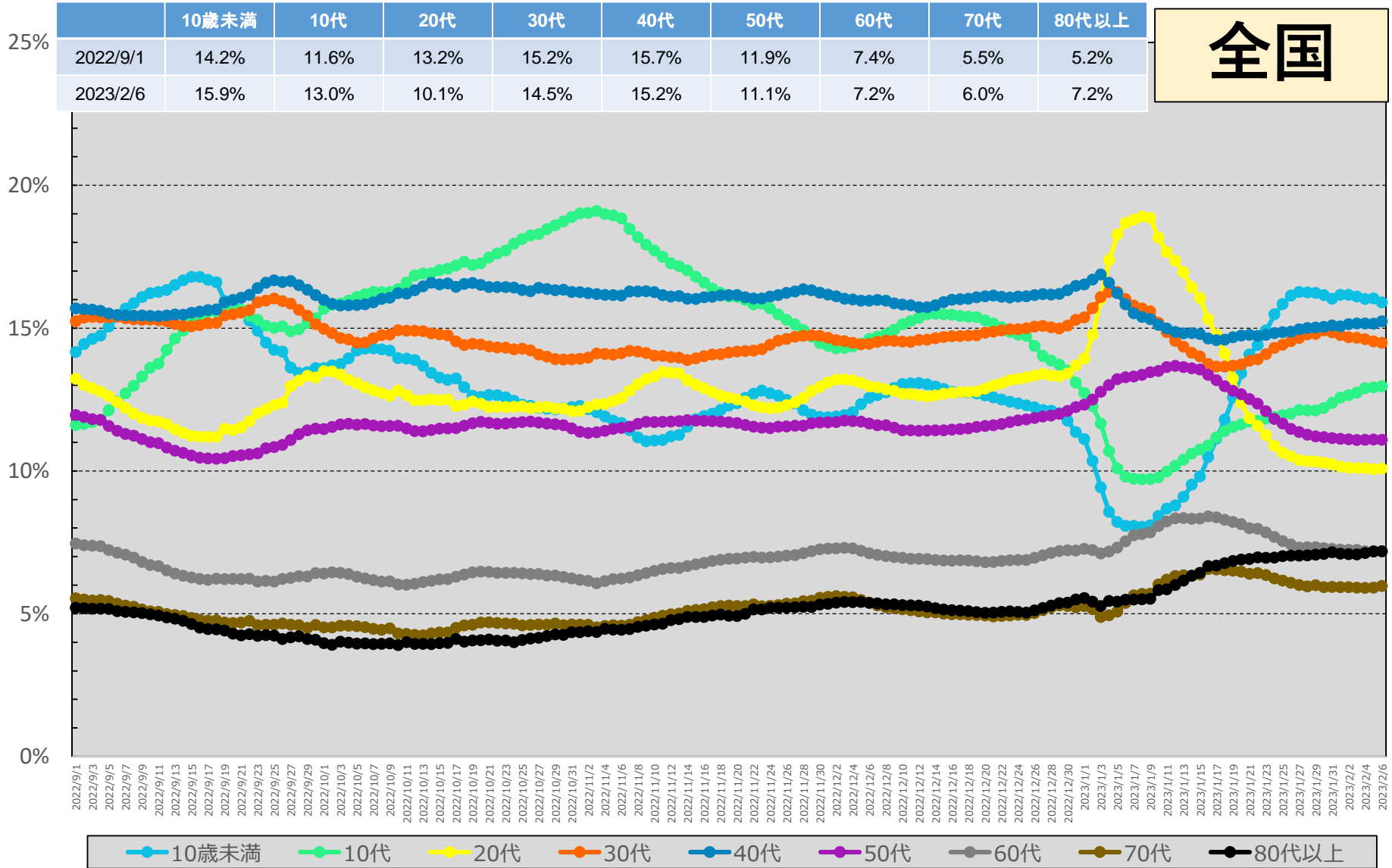


* 2/7 9:00時点の入力データを基に算出。年齢不詳は除いている。

* 各月の割合は、7日間移動平均の値を用いて各月の陽性者数を累積化した上で、各年代別の割合を算出している。

【日次】年代別新規陽性者の割合（報告日別、HER-SYSデータ）

○ **新規陽性者に占める各年代の割合**を時系列で整理したもの。（全国、日次化）

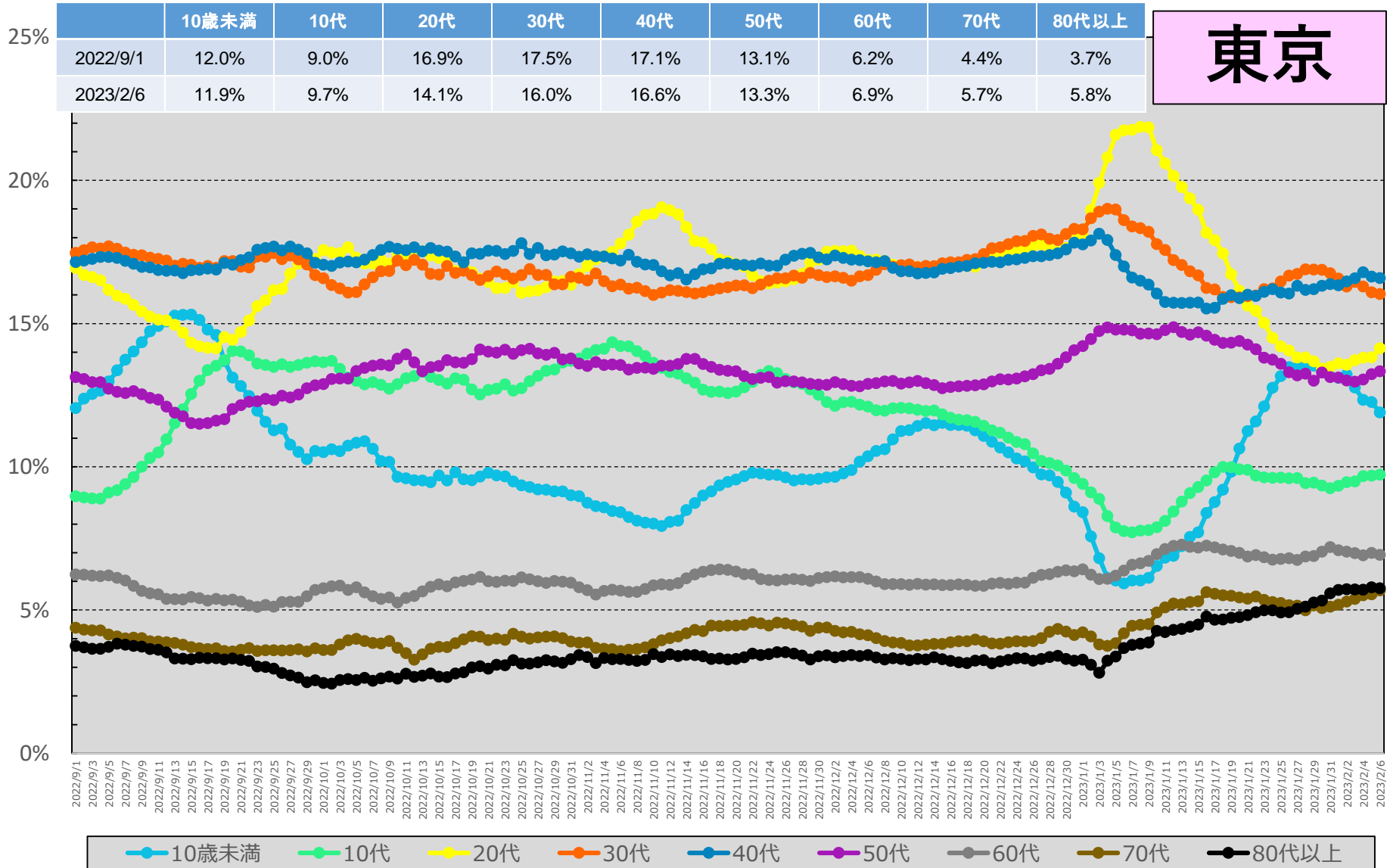


* 2/7 9:00時点の入力データを基に算出。年齢不詳は除いている。

* 各月の割合は、7日間移動平均の値を用いて各月の陽性者数を累積化した上で、各年代別の割合を算出している。

【日次】年代別新規陽性者の割合（報告日別、HER-SYSデータ）

○ **新規陽性者に占める各年代の割合**を時系列で整理したもの。（東京、日次化）

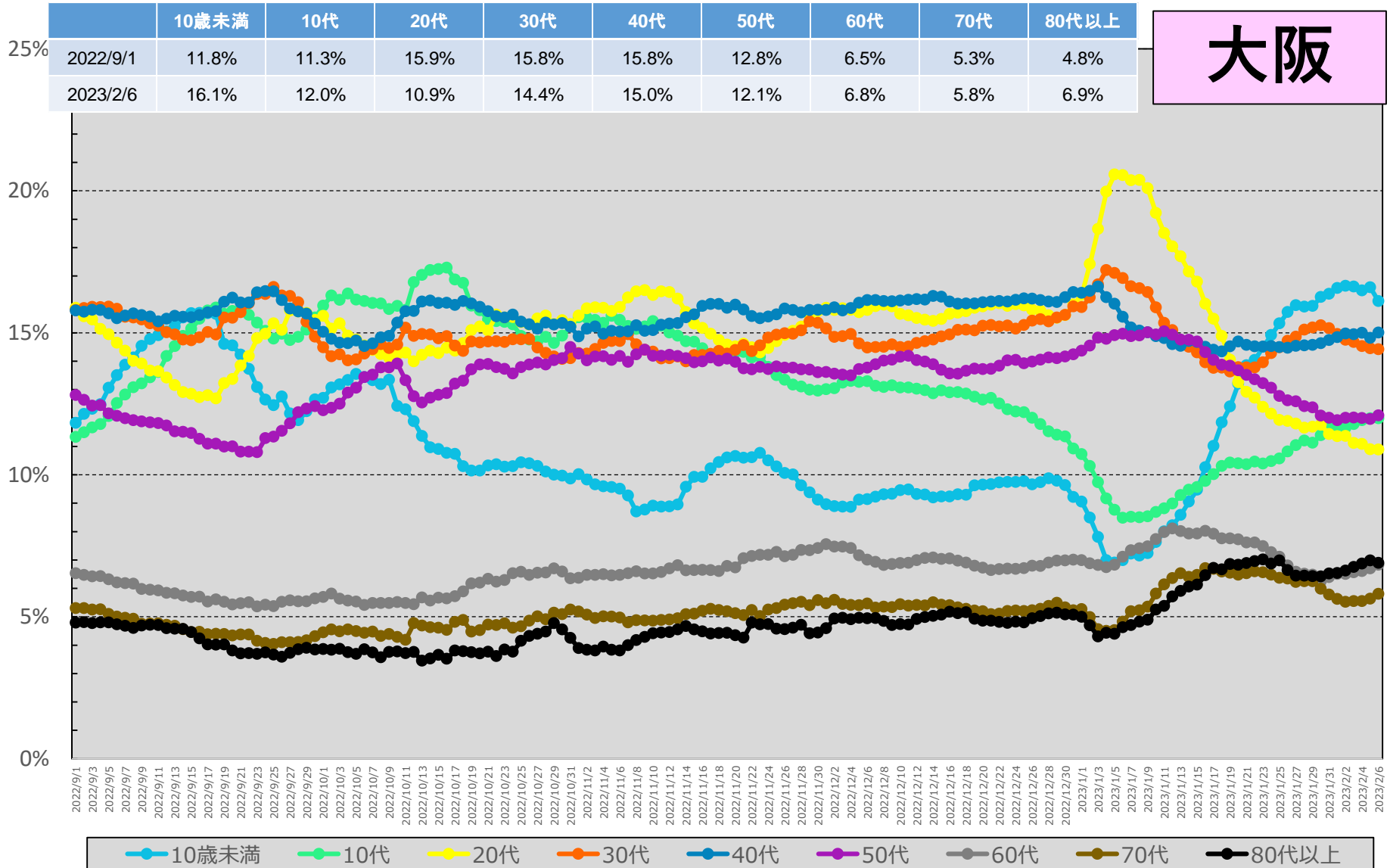


* 2/7 9:00時点の入力データを基に算出。年齢不詳は除いている。

* 各月の割合は、7日間移動平均の値を用いて各月の陽性者数を累積化した上で、各年代別の割合を算出している。

【日次】年代別新規陽性者の割合（報告日別、HER-SYSデータ）

○ **新規陽性者に占める各年代の割合**を時系列で整理したもの。（大阪、日次化）

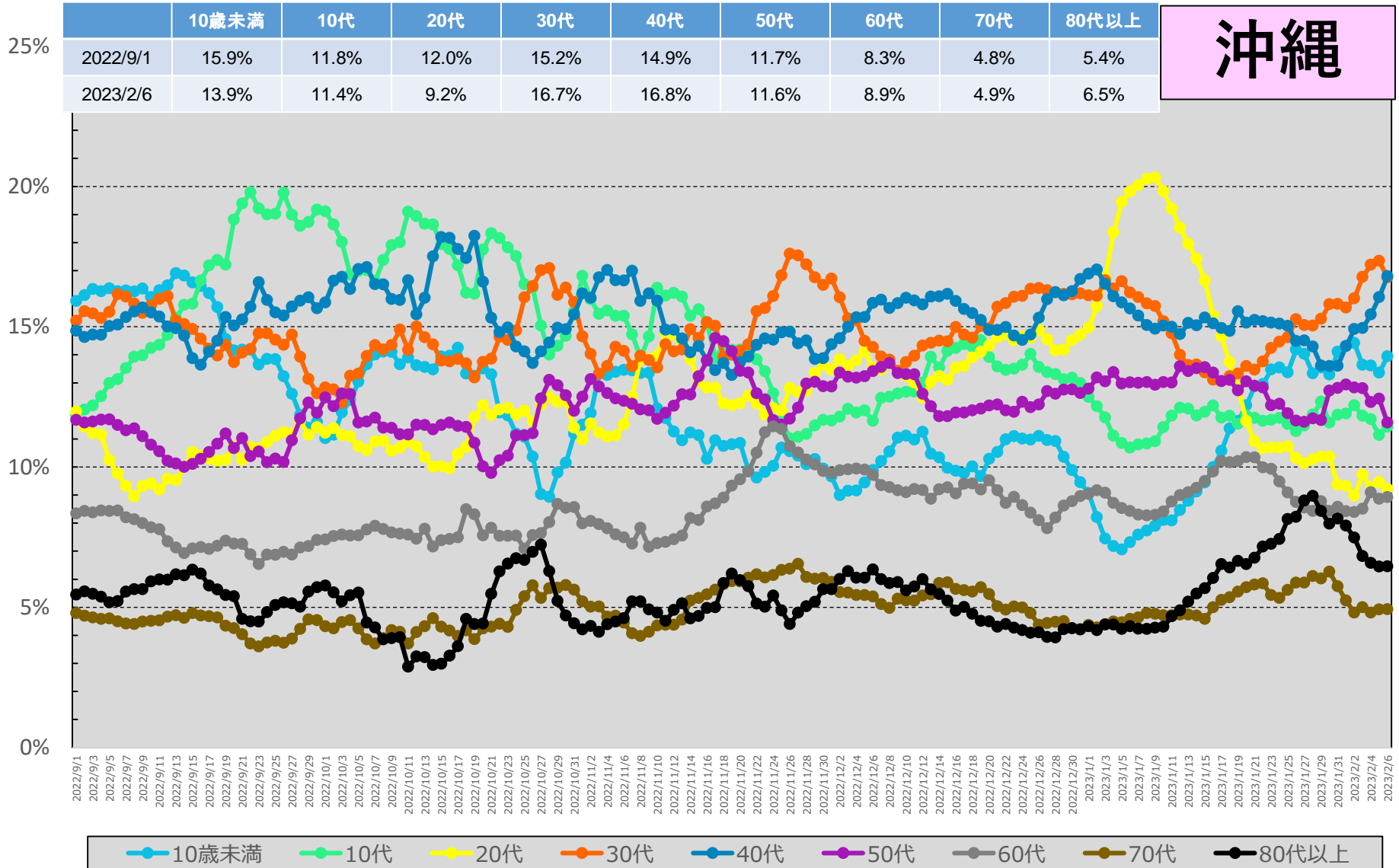


* 2/7 9:00時点の入力データを基に算出。年齢不詳は除いている。

* 各月の割合は、7日間移動平均の値を用いて各月の陽性者数を累積化した上で、各年代別の割合を算出している。

【日次】年代別新規陽性者の割合（報告日別、HER-SYSデータ）

○ **新規陽性者に占める各年代の割合**を時系列で整理したもの。（沖縄、日次化）



* 2/7 9:00時点の入力データを基に算出。年齢不詳は除いている。

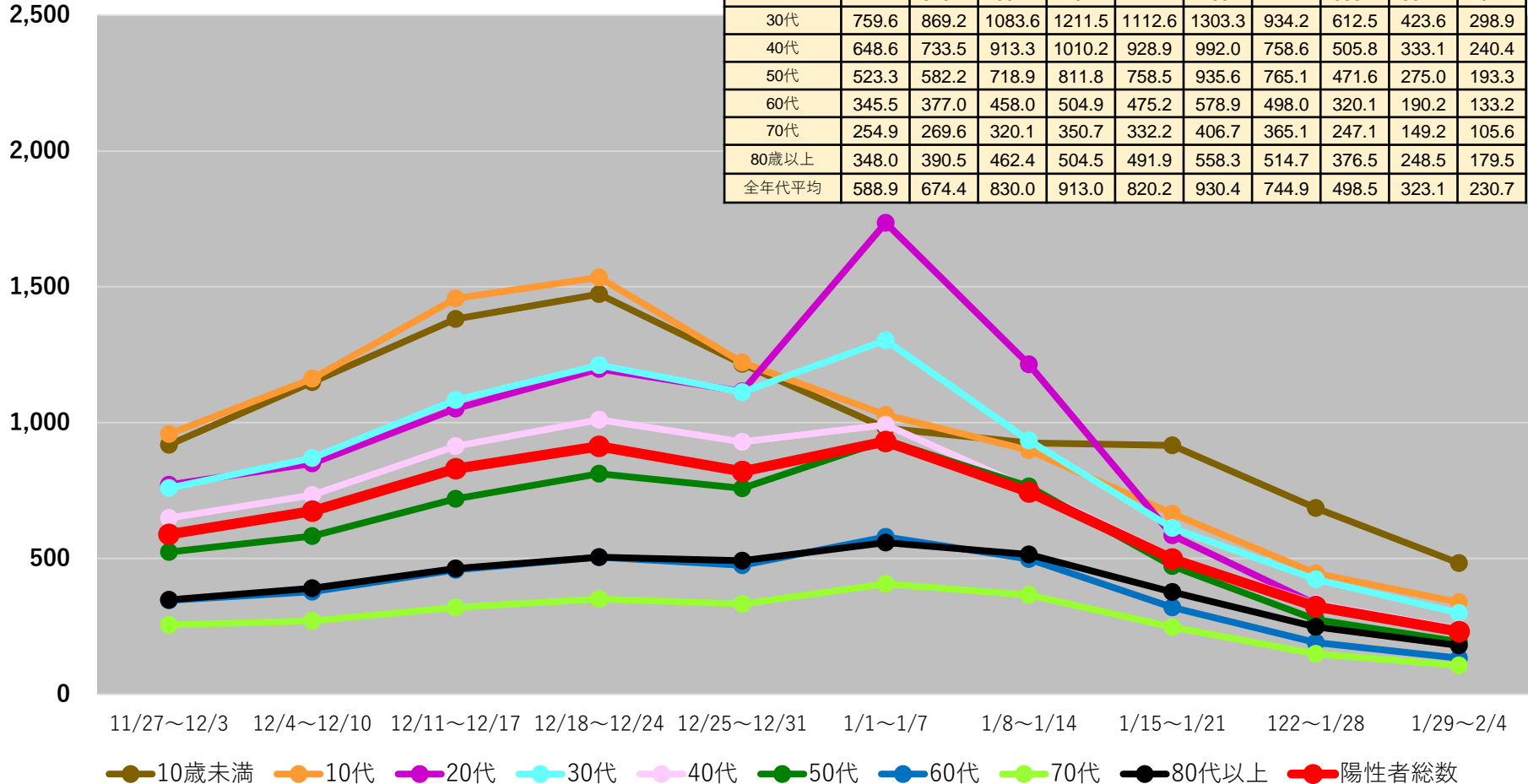
* 各月の割合は、7日間移動平均の値を用いて各月の陽性者数を累積化した上で、各年代別の割合を算出している。

都道府県別人口10万当たり7日間累積新規陽性者数の推移 (年代別、HER-SYSデータ)

○ **年代別の人口10万人当たり7日間累積新規陽性者数**を時系列で整理したもの。(10歳刻み)

全国

	11/27~ 12/3	12/4~ 12/10	12/11~ 12/17	12/18~ 12/24	12/25~ 12/31	1/1~ 1/7	1/8~ 1/14	1/15~ 1/21	1/22~ 1/28	1/29~ 2/4
10歳未満	918.8	1148.6	1381.9	1473.5	1216.2	980.2	925.7	916.1	685.5	482.5
10代	958.0	1161.5	1456.9	1534.3	1221.5	1028.9	898.5	665.0	445.4	338.5
20代	771.2	849.7	1051.2	1197.7	1114.7	1735.7	1214.7	585.7	331.4	231.1
30代	759.6	869.2	1083.6	1211.5	1112.6	1303.3	934.2	612.5	423.6	298.9
40代	648.6	733.5	913.3	1010.2	928.9	992.0	758.6	505.8	333.1	240.4
50代	523.3	582.2	718.9	811.8	758.5	935.6	765.1	471.6	275.0	193.3
60代	345.5	377.0	458.0	504.9	475.2	578.9	498.0	320.1	190.2	133.2
70代	254.9	269.6	320.1	350.7	332.2	406.7	365.1	247.1	149.2	105.6
80歳以上	348.0	390.5	462.4	504.5	491.9	558.3	514.7	376.5	248.5	179.5
全年代平均	588.9	674.4	830.0	913.0	820.2	930.4	744.9	498.5	323.1	230.7



(注1) 当該期間(週)中の新規陽性者数の合計を、各年齢階層に属する人口で除した上で、人口10万人対比で相対化している。

(注2) 計算に用いた人口は、令和2年国勢調査(令和2年10月1日現在)

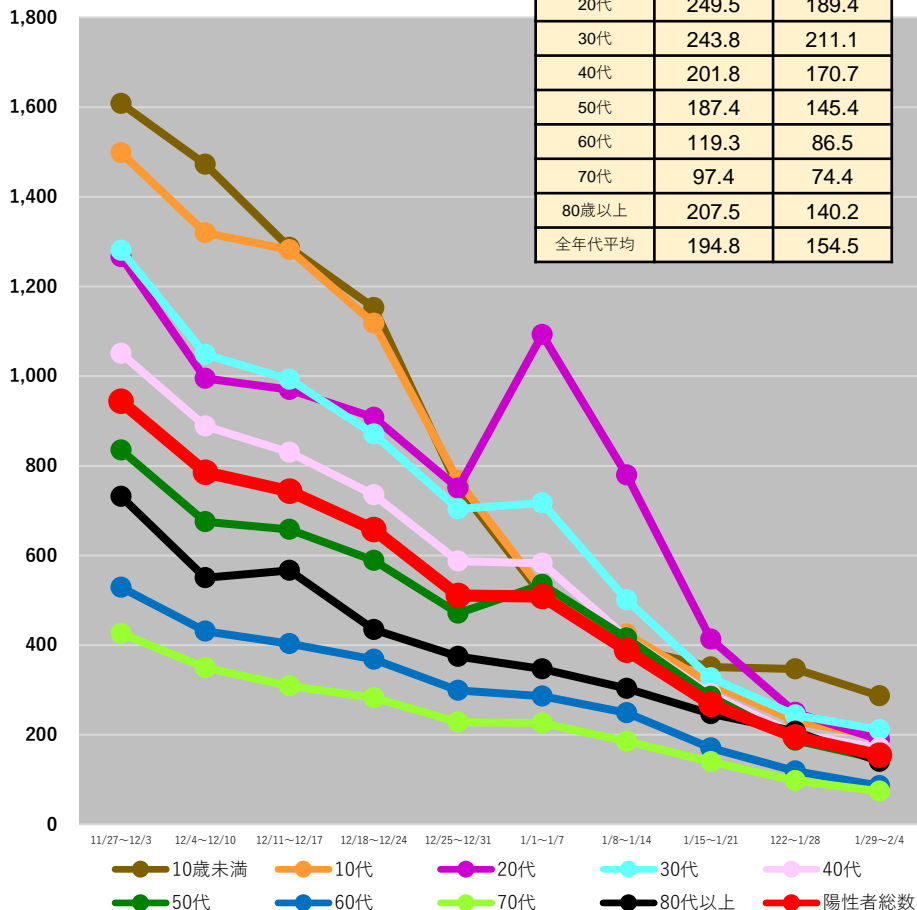
* 2/7 9:00時点の入力データを基に算出 * 日次報告数をもとに算出。広島県は1日ずれた形での報告となっている。

都道府県別人口10万人当たり7日間累積新規陽性者数の推移 (年代別、HER-SYSデータ)

○ 年代別の人口10万人当たり7日間累積新規陽性者数を時系列で整理したもの。(10歳刻み)

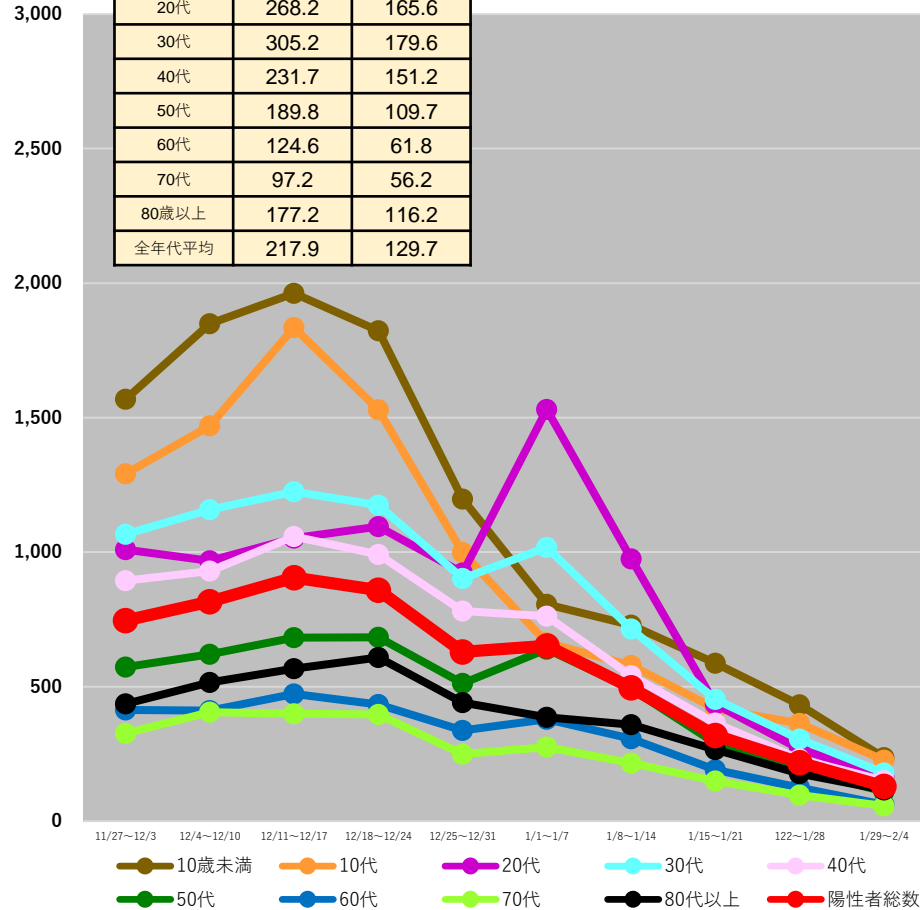
北海道

	1/22~ 1/28	1/29~ 2/4
10歳未満	346.8	287.0
10代	230.3	196.2
20代	249.5	189.4
30代	243.8	211.1
40代	201.8	170.7
50代	187.4	145.4
60代	119.3	86.5
70代	97.4	74.4
80歳以上	207.5	140.2
全年代平均	194.8	154.5



青森県

	1/22~ 1/28	1/29~ 2/4
10歳未満	432.5	236.5
10代	363.9	226.2
20代	268.2	165.6
30代	305.2	179.6
40代	231.7	151.2
50代	189.8	109.7
60代	124.6	61.8
70代	97.2	56.2
80歳以上	177.2	116.2
全年代平均	217.9	129.7



(注1) 当該期間(週)中の新規陽性者数の合計を、各年齢階層に属する人口で除した上で、人口10万人対比で相対化している。

(注2) 計算に用いた人口は、令和2年国勢調査(令和2年10月1日現在)

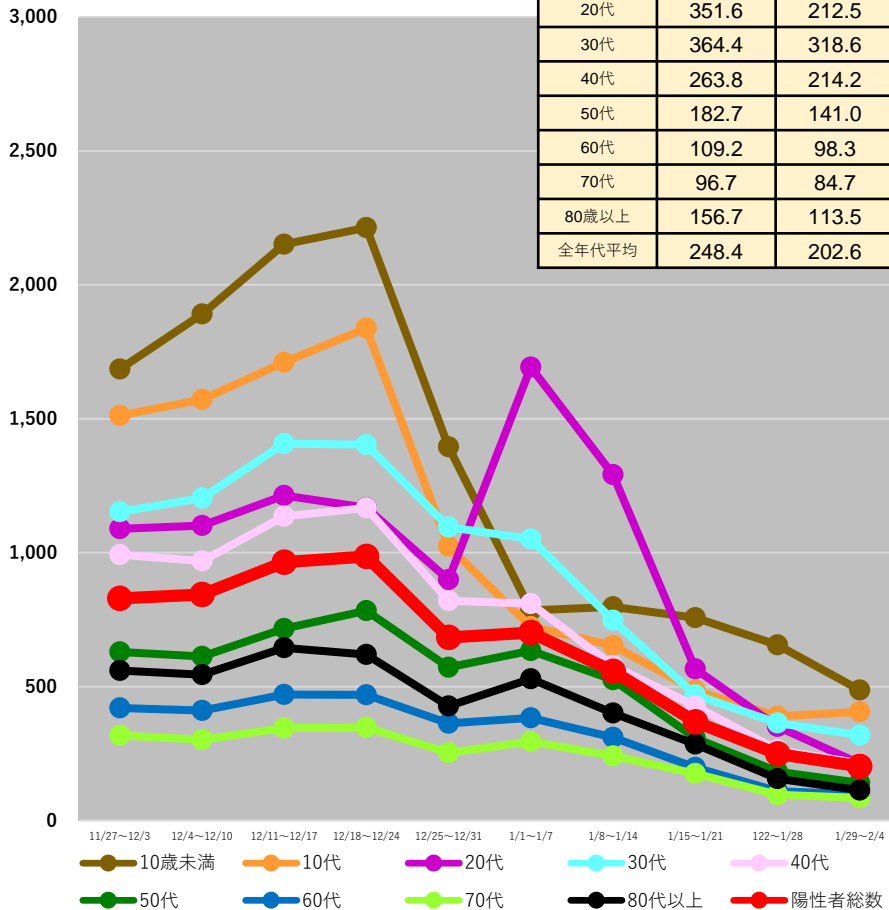
* 2/7 9:00時点の入力データを基に算出 * 日次報告数をもとに算出。広島県は1日ずれた形での報告となっている。

都道府県別人口10万人当たり7日間累積新規陽性者数の推移 (年代別、HER-SYSデータ)

○ 年代別の人口10万人当たり7日間累積新規陽性者数を時系列で整理したもの。(10歳刻み)

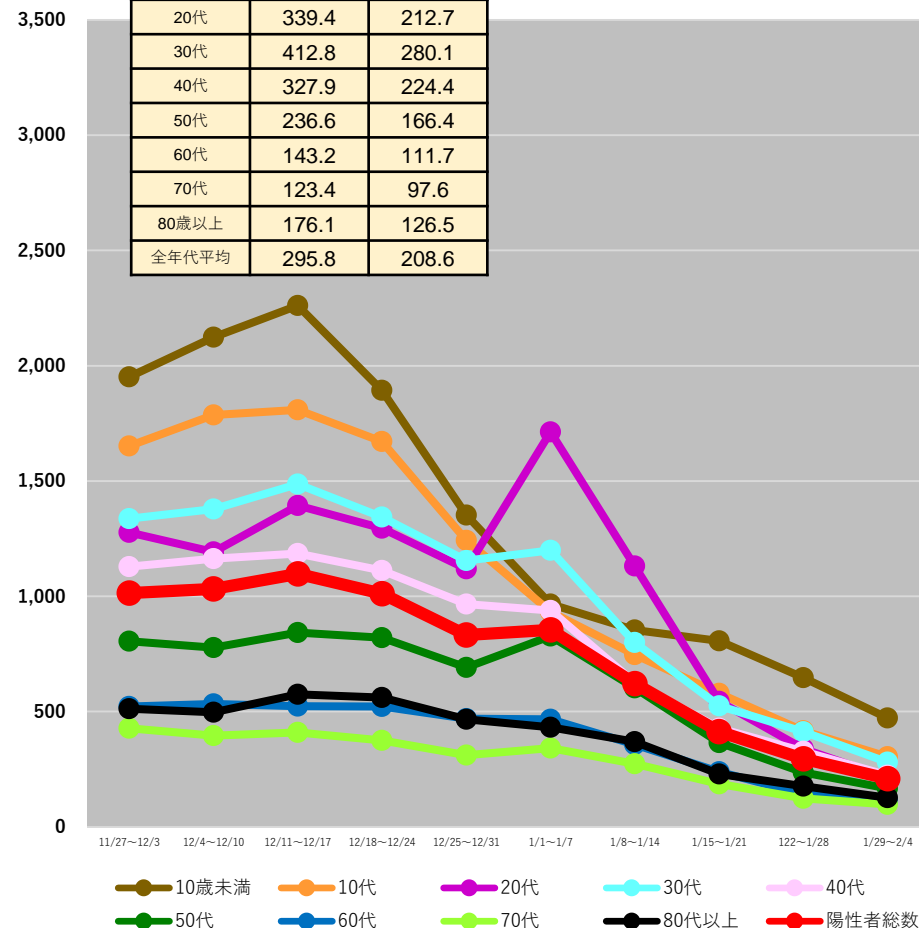
岩手県

	1/22～ 1/28	1/29～ 2/4
10歳未満	656.0	487.7
10代	389.1	405.5
20代	351.6	212.5
30代	364.4	318.6
40代	263.8	214.2
50代	182.7	141.0
60代	109.2	98.3
70代	96.7	84.7
80歳以上	156.7	113.5
全年代平均	248.4	202.6



宮城県

	1/22～ 1/28	1/29～ 2/4
10歳未満	646.4	472.1
10代	416.0	303.6
20代	339.4	212.7
30代	412.8	280.1
40代	327.9	224.4
50代	236.6	166.4
60代	143.2	111.7
70代	123.4	97.6
80歳以上	176.1	126.5
全年代平均	295.8	208.6



(注1) 当該期間(週)中の新規陽性者数の合計を、各年齢階層に属する人口で除した上で、人口10万人対比で相対化している。

(注2) 計算に用いた人口は、令和2年国勢調査(令和2年10月1日現在)

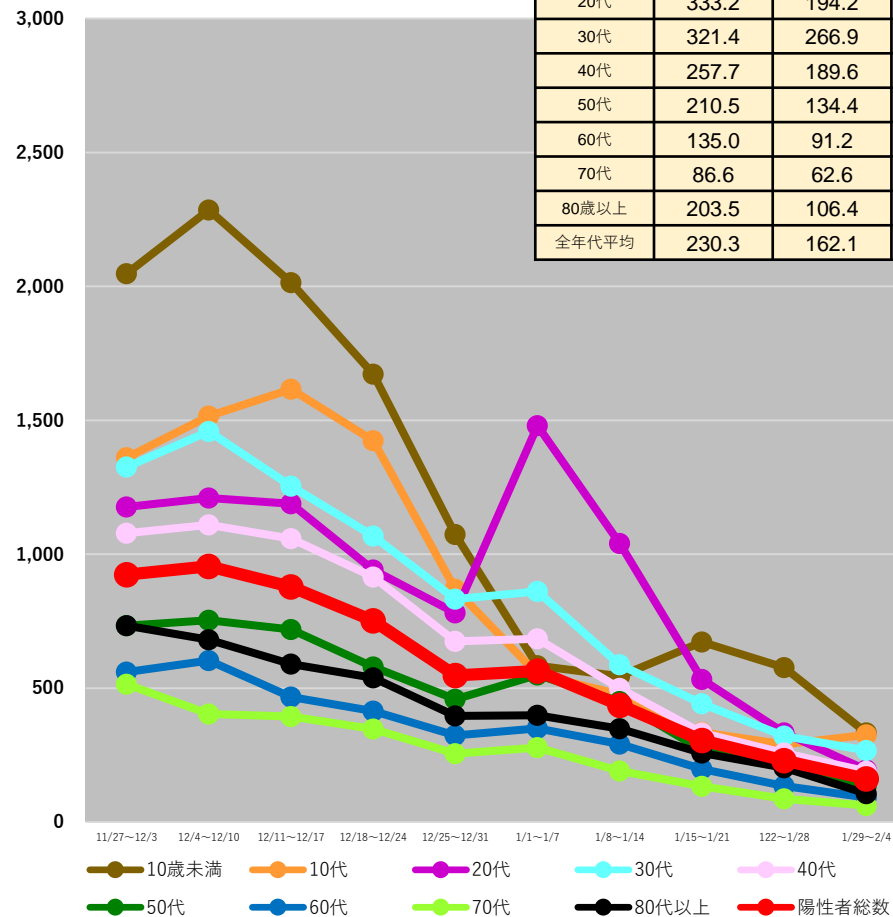
* 2/7 9:00時点の入力データを基に算出 * 日次報告数をもとに算出。広島県は1日ずれた形での報告となっている。

都道府県別人口10万人当たり7日間累積新規陽性者数の推移 (年代別、HER-SYSデータ)

○ **年代別の人口10万人当たり7日間累積新規陽性者数**を時系列で整理したもの。(10歳刻み)

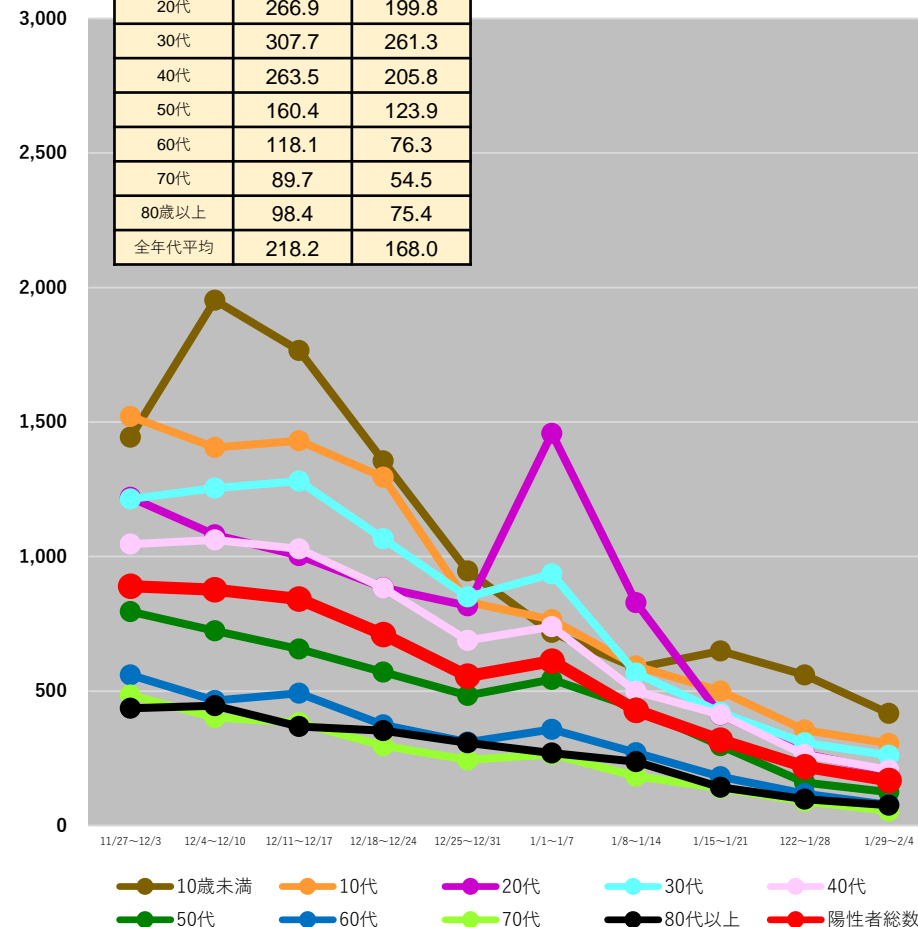
秋田県

	1/22~ 1/28	1/29~ 2/4
10歳未満	576.7	333.3
10代	290.4	326.0
20代	333.2	194.2
30代	321.4	266.9
40代	257.7	189.6
50代	210.5	134.4
60代	135.0	91.2
70代	86.6	62.6
80歳以上	203.5	106.4
全年代平均	230.3	162.1



山形県

	1/22~ 1/28	1/29~ 2/4
10歳未満	559.0	416.6
10代	354.5	304.9
20代	266.9	199.8
30代	307.7	261.3
40代	263.5	205.8
50代	160.4	123.9
60代	118.1	76.3
70代	89.7	54.5
80歳以上	98.4	75.4
全年代平均	218.2	168.0



(注1) 当該期間(週)中の新規陽性者数の合計を、各年齢階層に属する人口で除した上で、人口10万人対比で相対化している。

(注2) 計算に用いた人口は、令和2年国勢調査(令和2年10月1日現在)

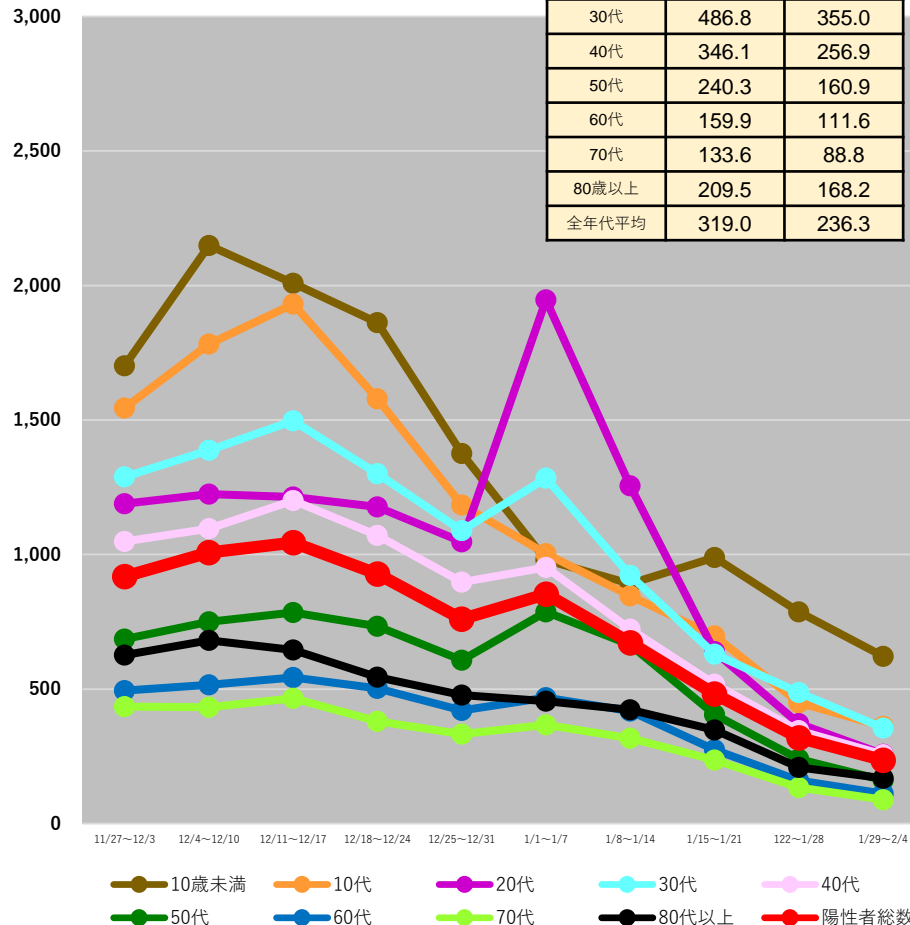
* 2/7 9:00時点の入力データを基に算出 * 日次報告数をもとに算出。広島県は1日ずれた形での報告となっている。

都道府県別人口10万人当たり7日間累積新規陽性者数の推移 (年代別、HER-SYSデータ)

○ **年代別の人口10万人当たり7日間累積新規陽性者数**を時系列で整理したもの。(10歳刻み)

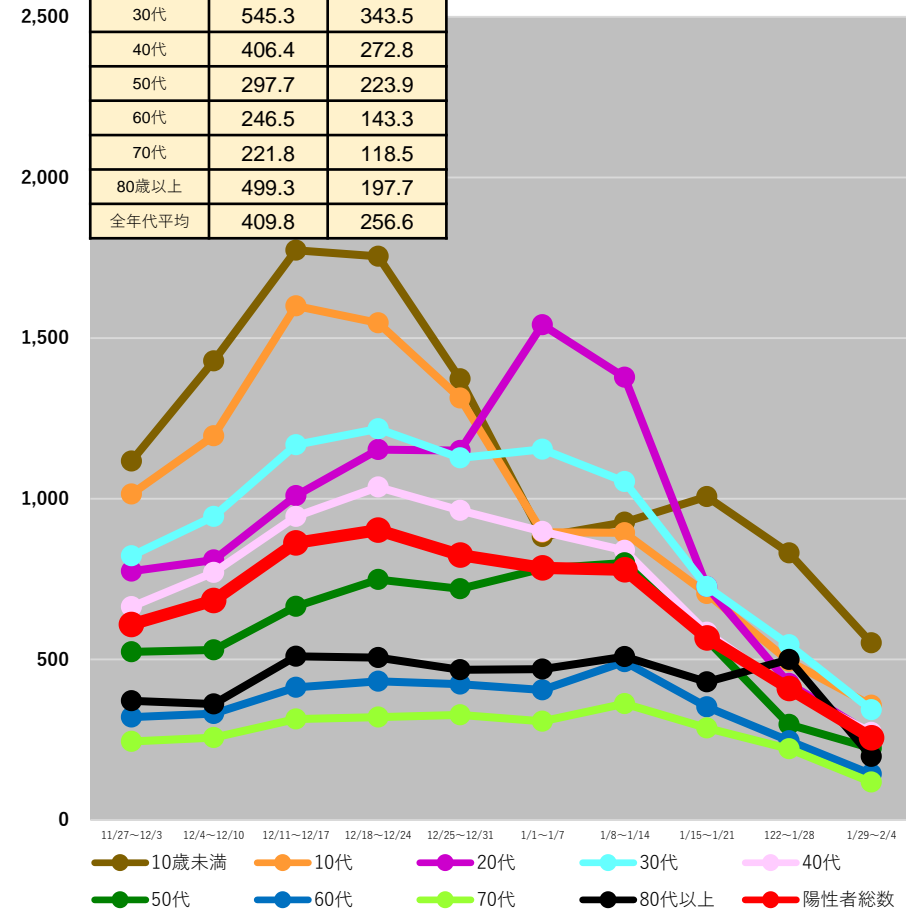
福島県

	1/22~ 1/28	1/29~ 2/4
10歳未満	787.0	622.0
10代	449.2	361.5
20代	372.5	258.0
30代	486.8	355.0
40代	346.1	256.9
50代	240.3	160.9
60代	159.9	111.6
70代	133.6	88.8
80歳以上	209.5	168.2
全年代平均	319.0	236.3



茨城県

	1/22~ 1/28	1/29~ 2/4
10歳未満	831.8	552.0
10代	494.6	357.0
20代	424.8	267.9
30代	545.3	343.5
40代	406.4	272.8
50代	297.7	223.9
60代	246.5	143.3
70代	221.8	118.5
80歳以上	499.3	197.7
全年代平均	409.8	256.6



(注1) 当該期間(週)中の新規陽性者数の合計を、各年齢階層に属する人口で除した上で、人口10万人対比で相対化している。

(注2) 計算に用いた人口は、令和2年国勢調査(令和2年10月1日現在)

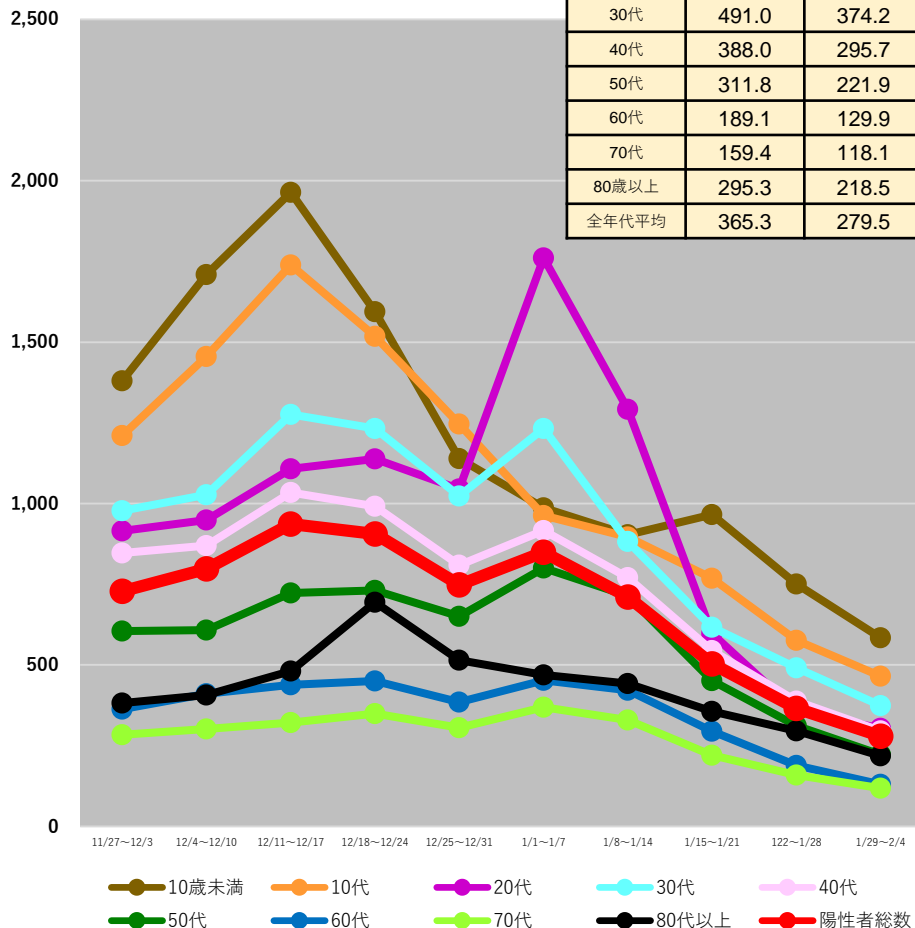
* 2/7 9:00時点の入力データを基に算出 * 日次報告数をもとに算出。広島県は1日ずれた形での報告となっている。

都道府県別人口10万人当たり7日間累積新規陽性者数の推移 (年代別、HER-SYSデータ)

○ **年代別の人口10万人当たり7日間累積新規陽性者数**を時系列で整理したもの。(10歳刻み)

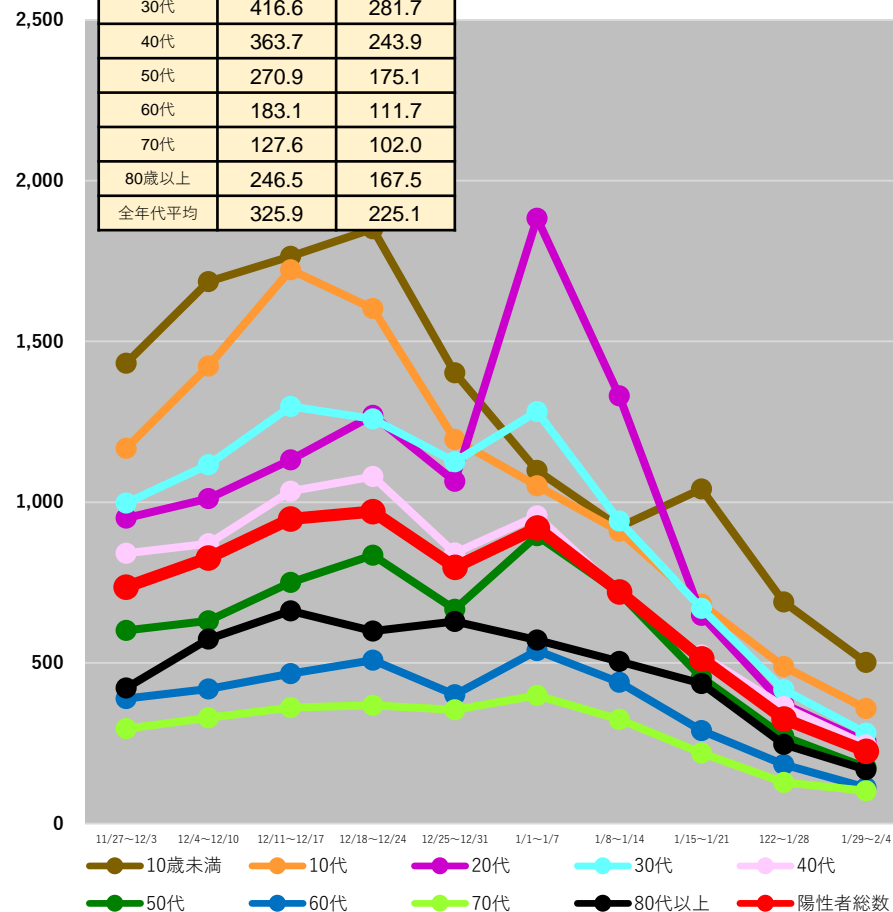
栃木県

	1/22～ 1/28	1/29～ 2/4
10歳未満	751.2	584.2
10代	576.0	465.6
20代	357.2	303.6
30代	491.0	374.2
40代	388.0	295.7
50代	311.8	221.9
60代	189.1	129.9
70代	159.4	118.1
80歳以上	295.3	218.5
全年代平均	365.3	279.5



群馬県

	1/22～ 1/28	1/29～ 2/4
10歳未満	689.0	501.0
10代	488.4	357.6
20代	371.3	255.5
30代	416.6	281.7
40代	363.7	243.9
50代	270.9	175.1
60代	183.1	111.7
70代	127.6	102.0
80歳以上	246.5	167.5
全年代平均	325.9	225.1



(注1) 当該期間(週)中の新規陽性者数の合計を、各年齢階層に属する人口で除した上で、人口10万人対比で相対化している。

(注2) 計算に用いた人口は、令和2年国勢調査(令和2年10月1日現在)

* 2/7 9:00時点の入力データを基に算出 * 日次報告数をもとに算出。広島県は1日ずれた形での報告となっている。

都道府県別人口10万人当たり7日間累積新規陽性者数の推移 (年代別、HER-SYSデータ)

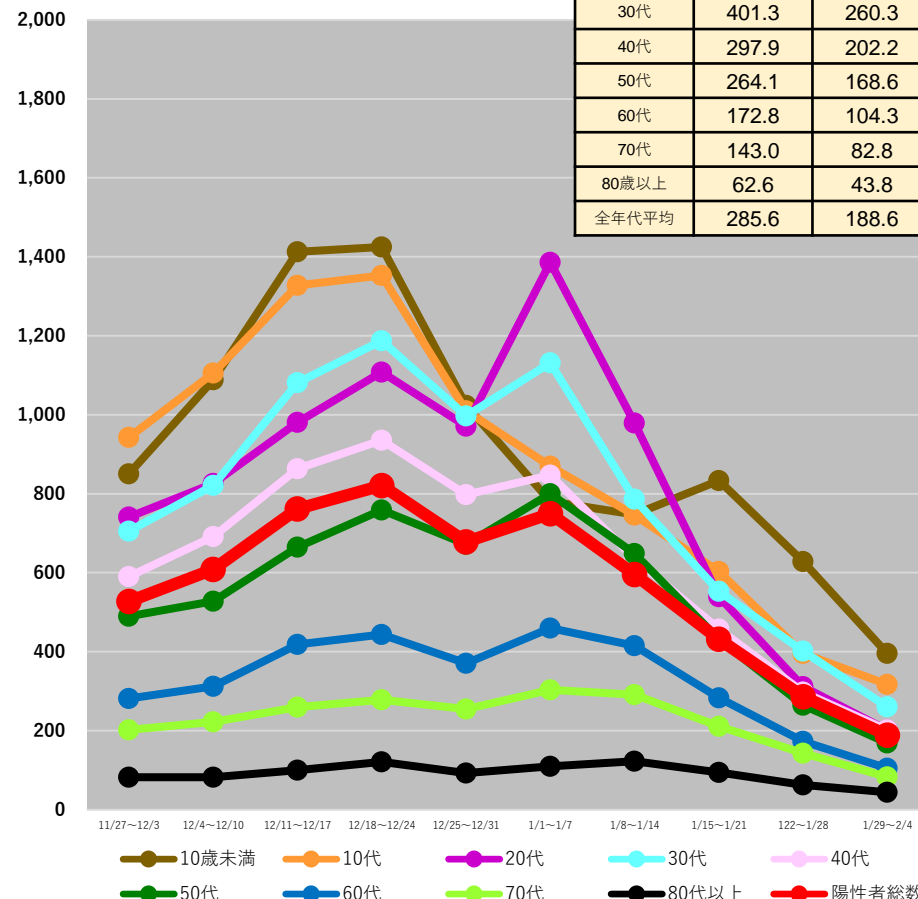
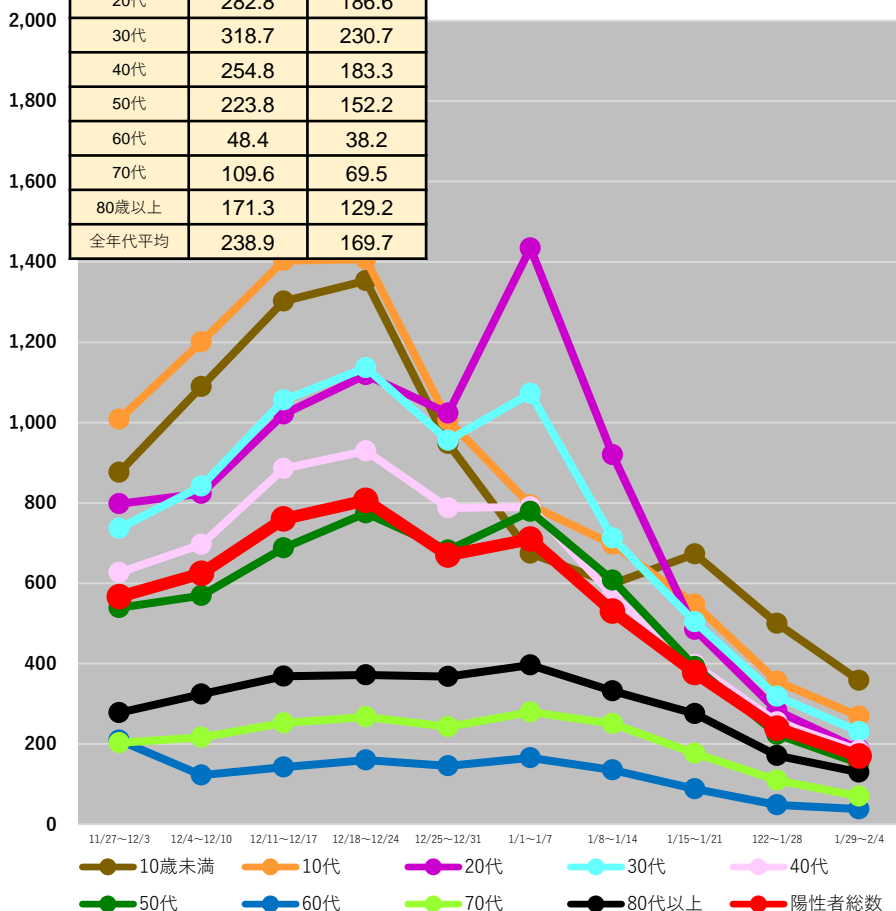
○ **年代別の人口10万人当たり7日間累積新規陽性者数**を時系列で整理したもの。(10歳刻み)

埼玉県

千葉県

	1/22～ 1/28	1/29～ 2/4
10歳未満	500.2	357.9
10代	356.0	269.1
20代	282.8	186.6
30代	318.7	230.7
40代	254.8	183.3
50代	223.8	152.2
60代	48.4	38.2
70代	109.6	69.5
80歳以上	171.3	129.2
全年代平均	238.9	169.7

	1/22～ 1/28	1/29～ 2/4
10歳未満	628.3	395.7
10代	395.6	317.0
20代	311.0	201.1
30代	401.3	260.3
40代	297.9	202.2
50代	264.1	168.6
60代	172.8	104.3
70代	143.0	82.8
80歳以上	62.6	43.8
全年代平均	285.6	188.6



(注1) 当該期間(週)中の新規陽性者数の合計を、各年齢階層に属する人口で除した上で、人口10万人対比で相対化している。

(注2) 計算に用いた人口は、令和2年国勢調査(令和2年10月1日現在)

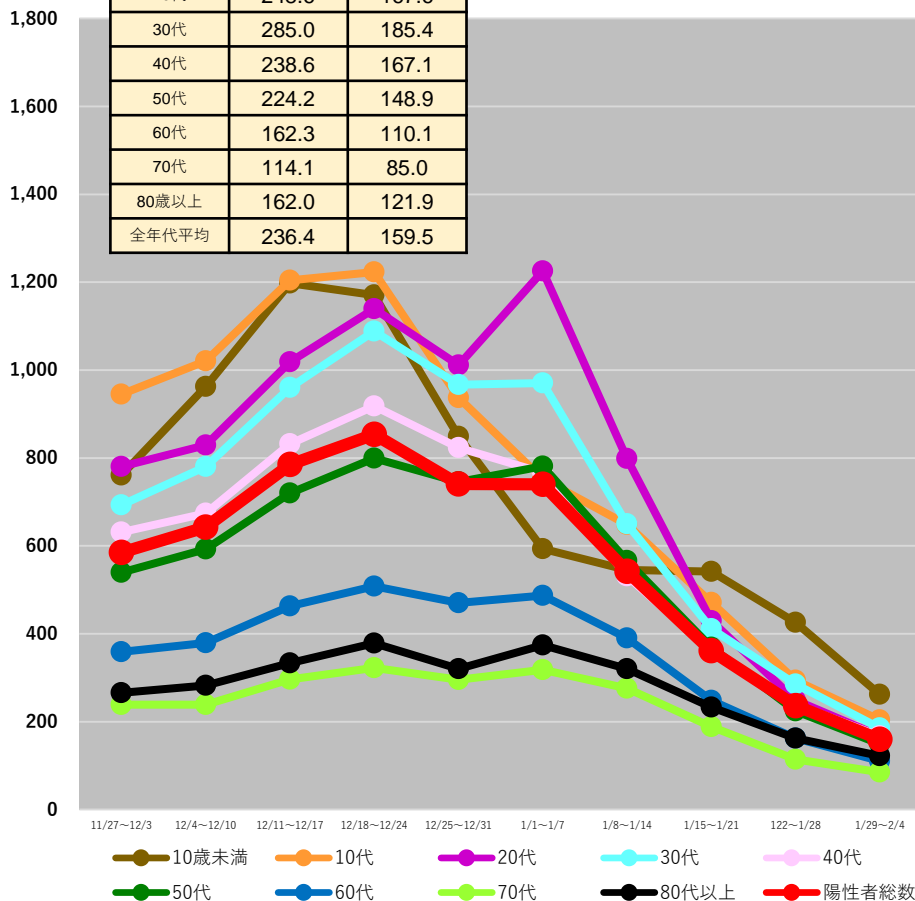
* 2/7 9:00時点の入力データを基に算出 * 日次報告数をもとに算出。広島県は1日ずれた形での報告となっている。

都道府県別人口10万人当たり7日間累積新規陽性者数の推移 (年代別、HER-SYSデータ)

○ 年代別の人口10万人当たり7日間累積新規陽性者数を時系列で整理したもの。(10歳刻み)

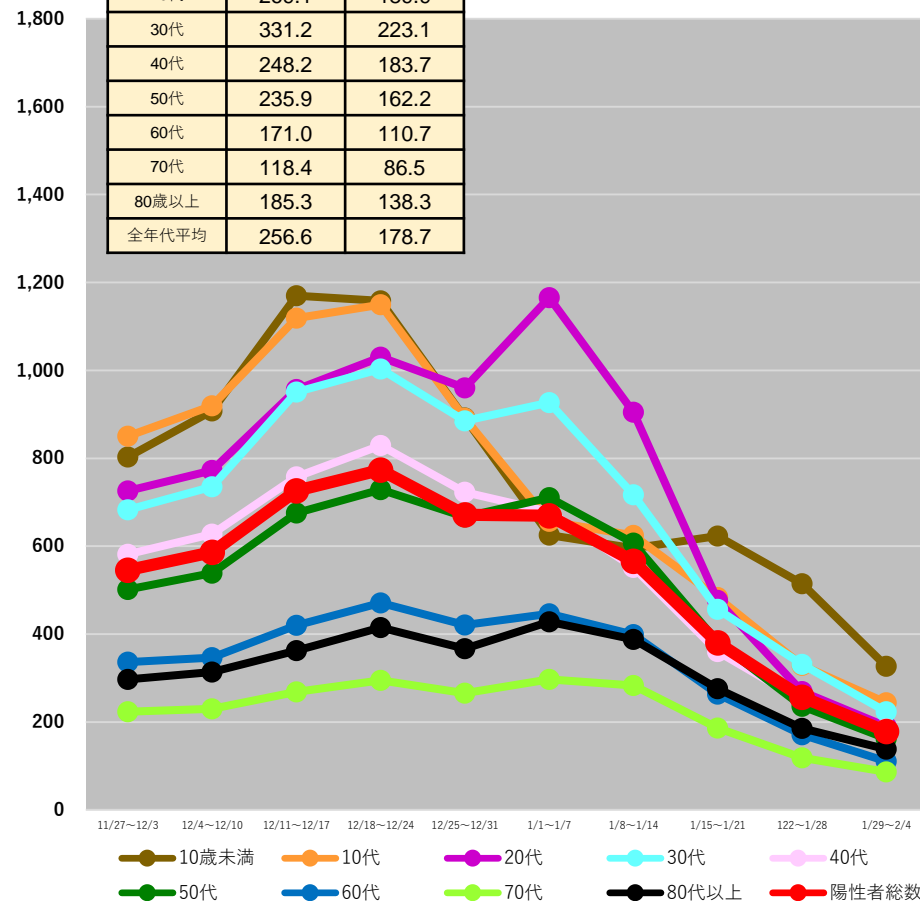
東京都

	1/22~ 1/28	1/29~ 2/4
10歳未満	425.9	262.1
10代	293.8	203.3
20代	248.6	167.6
30代	285.0	185.4
40代	238.6	167.1
50代	224.2	148.9
60代	162.3	110.1
70代	114.1	85.0
80歳以上	162.0	121.9
全年代平均	236.4	159.5



神奈川県

	1/22~ 1/28	1/29~ 2/4
10歳未満	514.6	326.6
10代	328.8	244.0
20代	269.1	189.9
30代	331.2	223.1
40代	248.2	183.7
50代	235.9	162.2
60代	171.0	110.7
70代	118.4	86.5
80歳以上	185.3	138.3
全年代平均	256.6	178.7



(注1) 当該期間(週)中の新規陽性者数の合計を、各年齢階層に属する人口で除した上で、人口10万人対比で相対化している。

(注2) 計算に用いた人口は、令和2年国勢調査(令和2年10月1日現在)

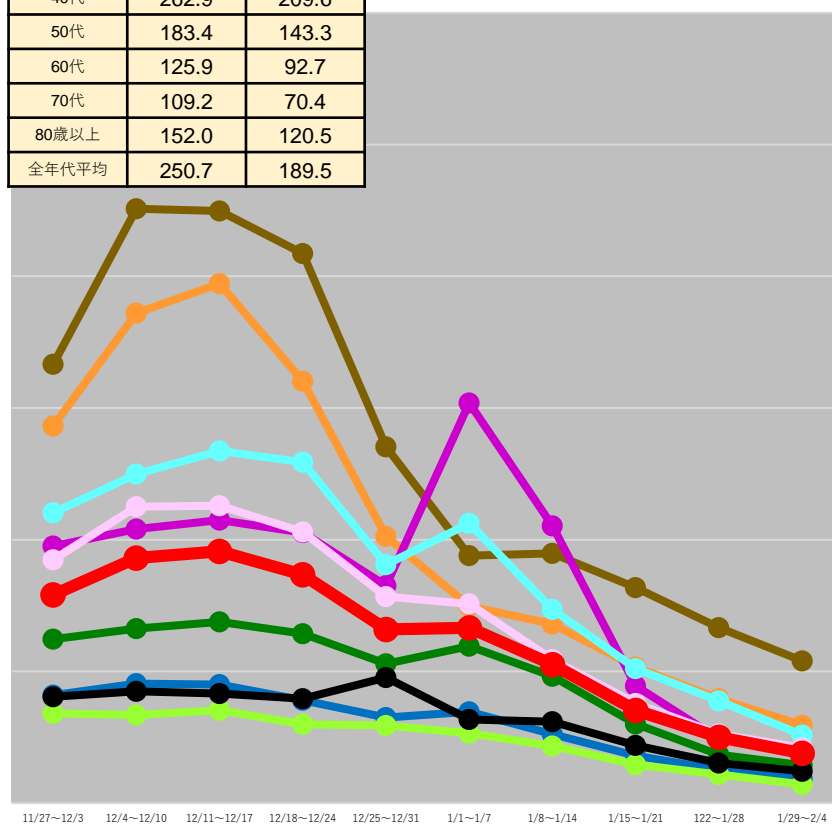
* 2/7 9:00時点の入力データを基に算出 * 日次報告数をもとに算出。広島県は1日ずれた形での報告となっている。

都道府県別人口10万人当たり7日間累積新規陽性者数の推移 (年代別、HER-SYSデータ)

○ 年代別の人口10万人当たり7日間累積新規陽性者数を時系列で整理したもの。(10歳刻み)

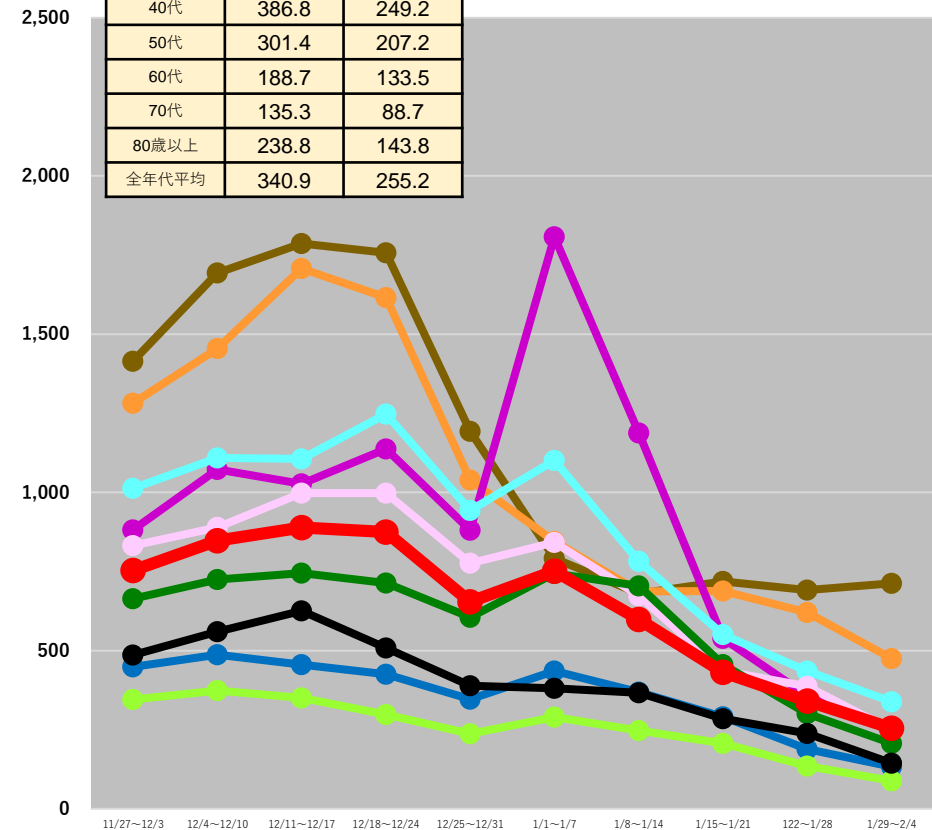
新潟県

	1/22～ 1/28	1/29～ 2/4
10歳未満	666.4	540.2
10代	396.6	295.6
20代	243.1	194.0
30代	388.5	257.5
40代	262.9	209.6
50代	183.4	143.3
60代	125.9	92.7
70代	109.2	70.4
80歳以上	152.0	120.5
全年代平均	250.7	189.5



富山県

	1/22～ 1/28	1/29～ 2/4
10歳未満	691.6	712.1
10代	620.4	474.8
20代	357.4	255.0
30代	435.6	338.4
40代	386.8	249.2
50代	301.4	207.2
60代	188.7	133.5
70代	135.3	88.7
80歳以上	238.8	143.8
全年代平均	340.9	255.2



(注1) 当該期間(週)中の新規陽性者数の合計を、各年齢階層に属する人口で除した上で、人口10万人対比で相対化している。

(注2) 計算に用いた人口は、令和2年国勢調査(令和2年10月1日現在)

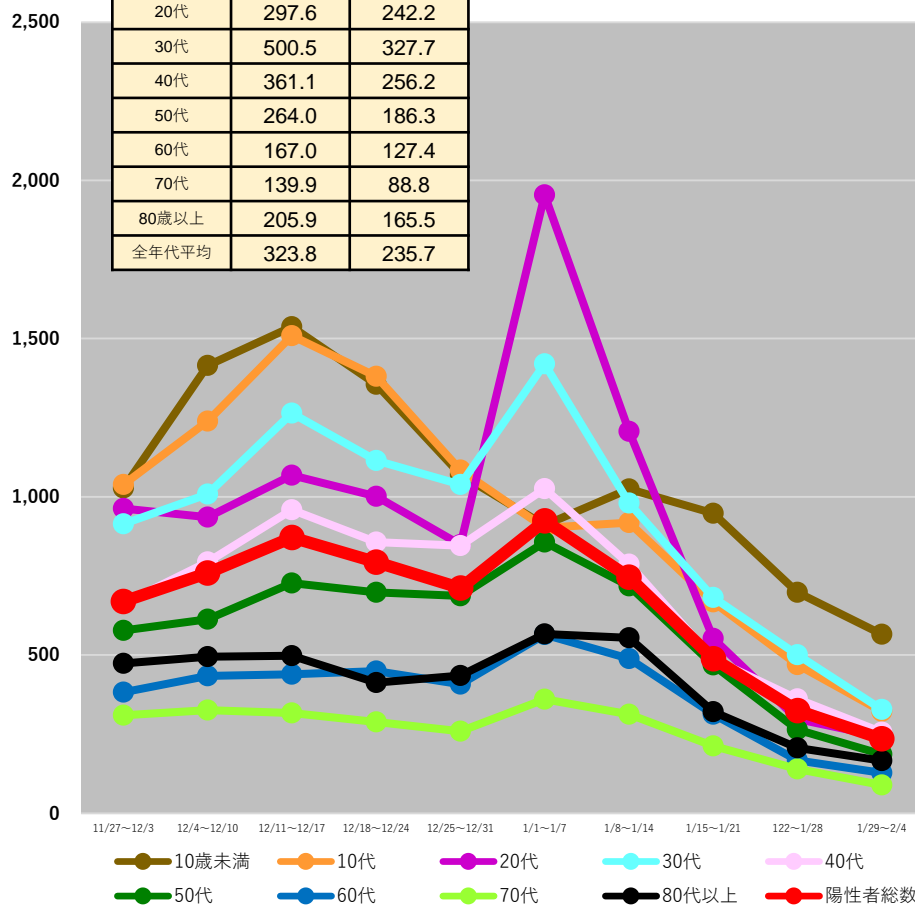
* 2/7 9:00時点の入力データを基に算出 * 日次報告数をもとに算出。広島県は1日ずれた形での報告となっている。

都道府県別人口10万人当たり7日間累積新規陽性者数の推移 (年代別、HER-SYSデータ)

○ 年代別の人口10万人当たり7日間累積新規陽性者数を時系列で整理したもの。(10歳刻み)

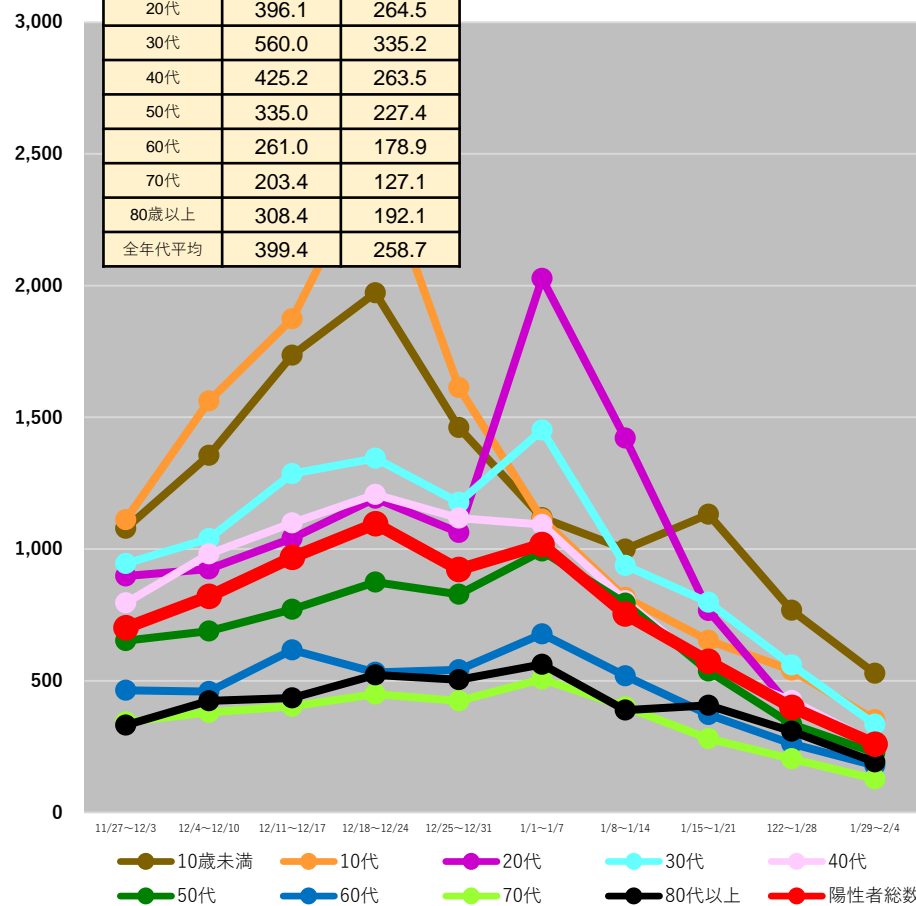
石川県

	1/22~ 1/28	1/29~ 2/4
10歳未満	697.8	565.3
10代	469.3	321.4
20代	297.6	242.2
30代	500.5	327.7
40代	361.1	256.2
50代	264.0	186.3
60代	167.0	127.4
70代	139.9	88.8
80歳以上	205.9	165.5
全年代平均	323.8	235.7



福井県

	1/22~ 1/28	1/29~ 2/4
10歳未満	767.8	527.9
10代	540.3	351.7
20代	396.1	264.5
30代	560.0	335.2
40代	425.2	263.5
50代	335.0	227.4
60代	261.0	178.9
70代	203.4	127.1
80歳以上	308.4	192.1
全年代平均	399.4	258.7



(注1) 当該期間(週)中の新規陽性者数の合計を、各年齢階層に属する人口で除した上で、人口10万人対比で相対化している。

(注2) 計算に用いた人口は、令和2年国勢調査(令和2年10月1日現在)

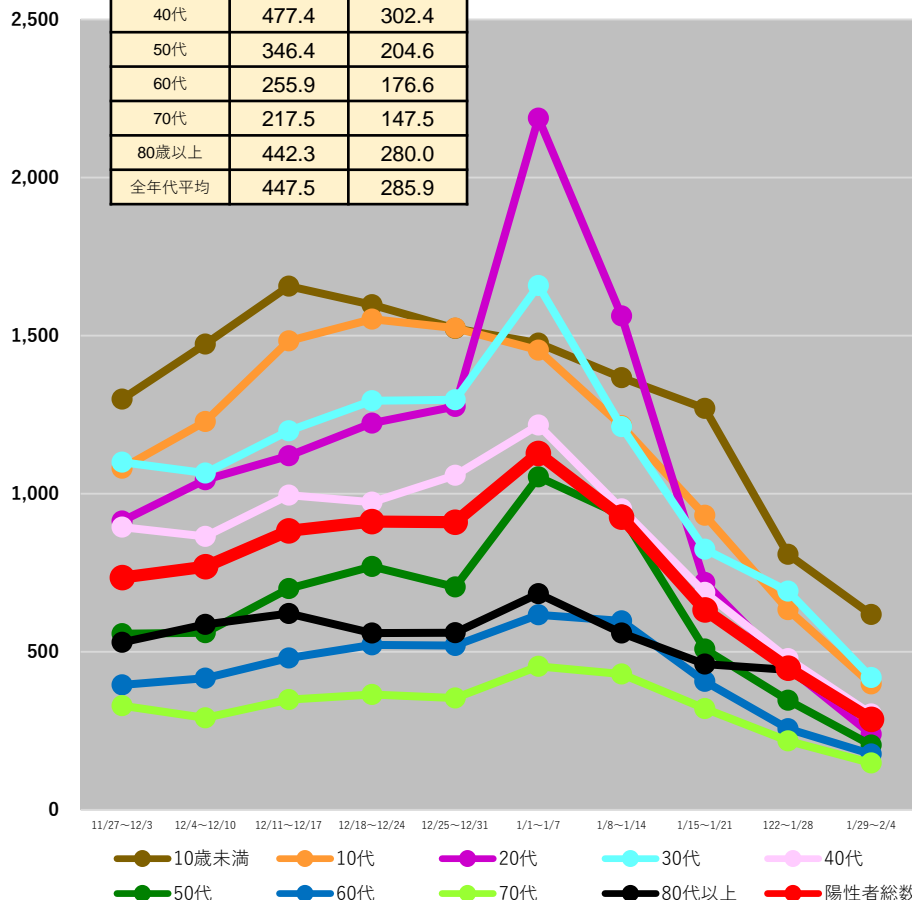
* 2/7 9:00時点の入力データを基に算出 * 日々報告数をもとに算出。広島県は1日ずれた形での報告となっている。

都道府県別人口10万人当たり7日間累積新規陽性者数の推移 (年代別、HER-SYSデータ)

○ **年代別の人口10万人当たり7日間累積新規陽性者数**を時系列で整理したもの。(10歳刻み)

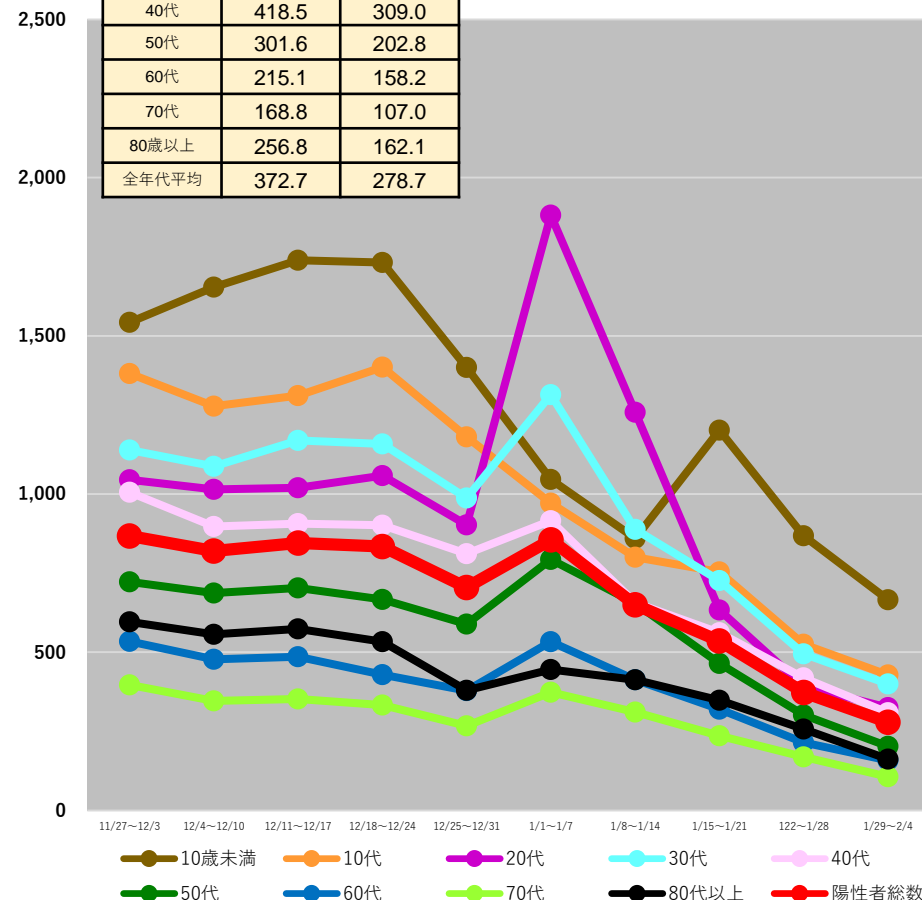
	1/22~ 1/28	1/29~ 2/4
10歳未満	807.4	617.6
10代	632.3	397.7
20代	451.1	239.1
30代	692.0	418.7
40代	477.4	302.4
50代	346.4	204.6
60代	255.9	176.6
70代	217.5	147.5
80歳以上	442.3	280.0
全年代平均	447.5	285.9

山梨県



	1/22~ 1/28	1/29~ 2/4
10歳未満	868.6	665.7
10代	525.0	427.8
20代	392.9	324.8
30代	494.9	399.8
40代	418.5	309.0
50代	301.6	202.8
60代	215.1	158.2
70代	168.8	107.0
80歳以上	256.8	162.1
全年代平均	372.7	278.7

長野県



(注1) 当該期間(週)中の新規陽性者数の合計を、各年齢階層に属する人口で除した上で、人口10万人対比で相対化している。

(注2) 計算に用いた人口は、令和2年国勢調査(令和2年10月1日現在)

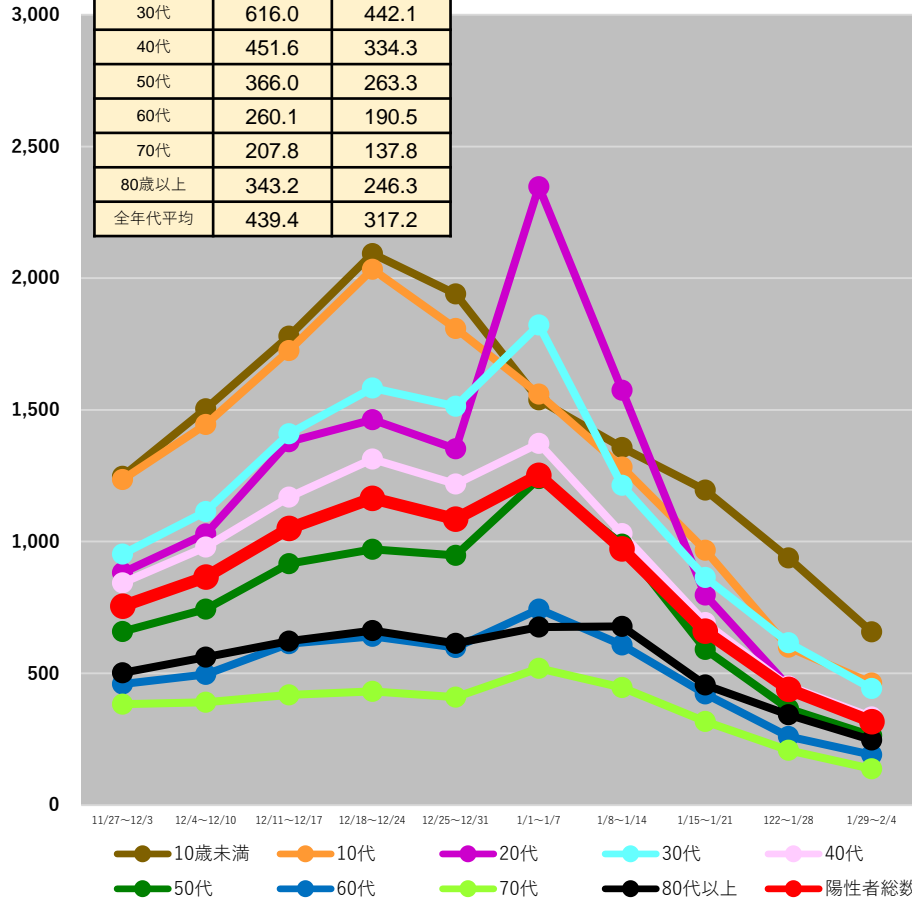
* 2/7 9:00時点の入力データを基に算出 * 日次報告数をもとに算出。広島県は1日ずれた形での報告となっている。

都道府県別人口10万人当たり7日間累積新規陽性者数の推移 (年代別、HER-SYSデータ)

○ **年代別の人口10万人当たり7日間累積新規陽性者数**を時系列で整理したもの。(10歳刻み)

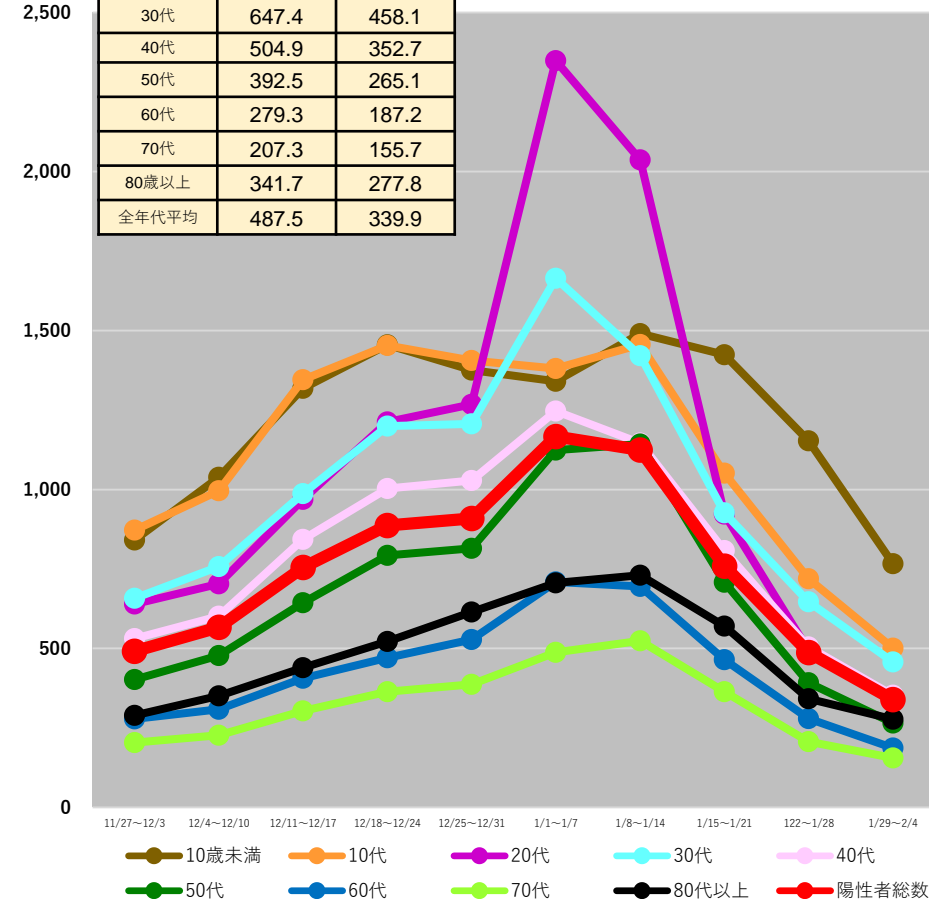
岐阜県

	1/22~ 1/28	1/29~ 2/4
10歳未満	937.8	657.8
10代	599.6	463.1
20代	450.4	317.8
30代	616.0	442.1
40代	451.6	334.3
50代	366.0	263.3
60代	260.1	190.5
70代	207.8	137.8
80歳以上	343.2	246.3
全年代平均	439.4	317.2



静岡県

	1/22~ 1/28	1/29~ 2/4
10歳未満	1152.8	767.1
10代	719.7	500.7
20代	493.5	331.6
30代	647.4	458.1
40代	504.9	352.7
50代	392.5	265.1
60代	279.3	187.2
70代	207.3	155.7
80歳以上	341.7	277.8
全年代平均	487.5	339.9



(注1) 当該期間(週)中の新規陽性者数の合計を、各年齢階層に属する人口で除した上で、人口10万人対比で相対化している。

(注2) 計算に用いた人口は、令和2年国勢調査(令和2年10月1日現在)

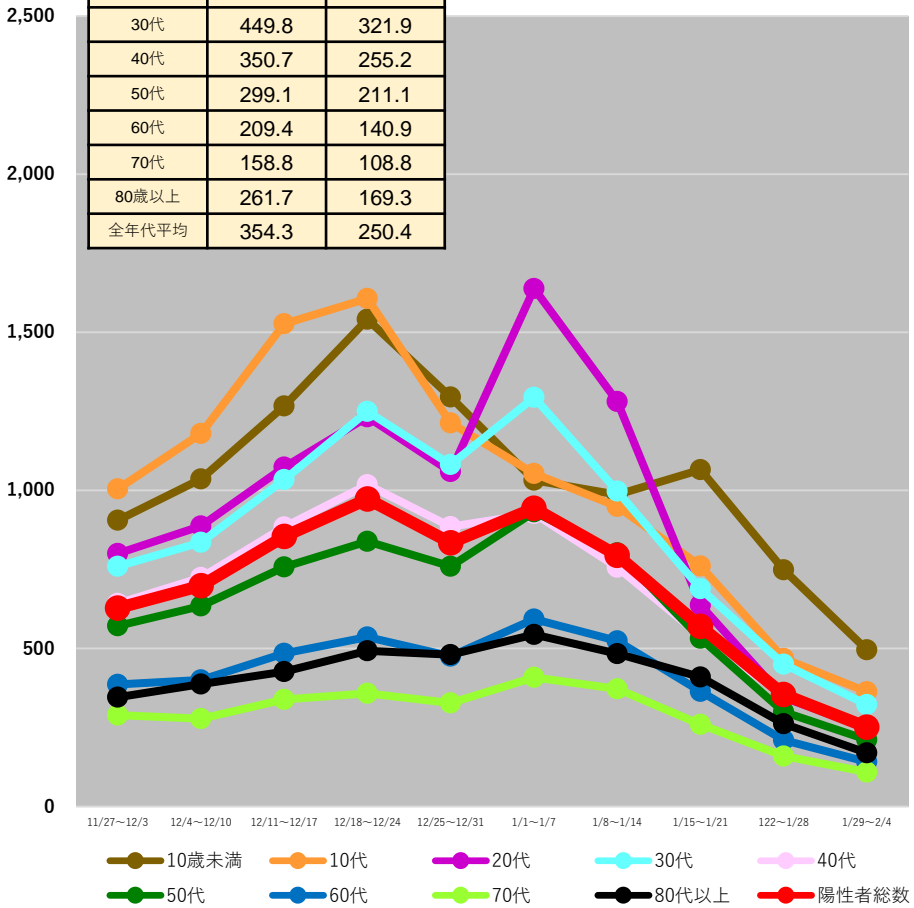
* 2/7 9:00時点の入力データを基に算出 * 日次報告数をもとに算出。広島県は1日ずれた形での報告となっている。

都道府県別人口10万人当たり7日間累積新規陽性者数の推移 (年代別、HER-SYSデータ)

○ **年代別の人口10万人当たり7日間累積新規陽性者数**を時系列で整理したもの。(10歳刻み)

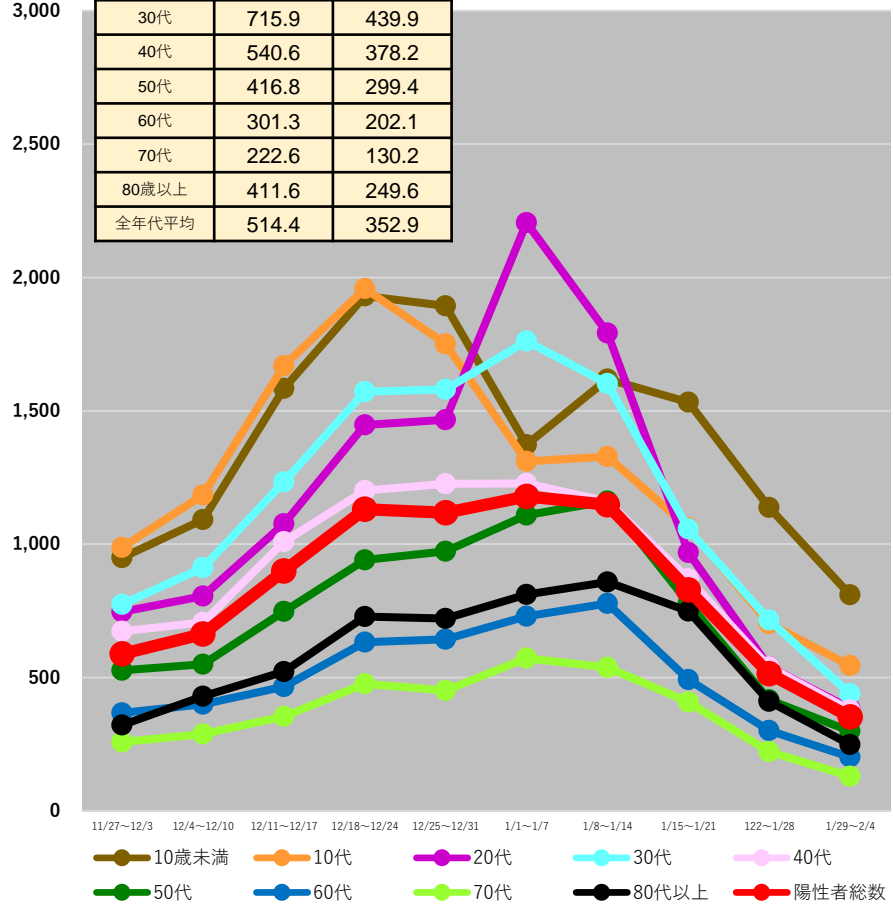
愛知県

	1/22~ 1/28	1/29~ 2/4
10歳未満	748.3	495.7
10代	467.4	362.9
20代	344.8	249.0
30代	449.8	321.9
40代	350.7	255.2
50代	299.1	211.1
60代	209.4	140.9
70代	158.8	108.8
80歳以上	261.7	169.3
全年代平均	354.3	250.4



三重県

	1/22~ 1/28	1/29~ 2/4
10歳未満	1138.0	810.0
10代	702.8	544.8
20代	540.6	385.2
30代	715.9	439.9
40代	540.6	378.2
50代	416.8	299.4
60代	301.3	202.1
70代	222.6	130.2
80歳以上	411.6	249.6
全年代平均	514.4	352.9



(注1) 当該期間(週)中の新規陽性者数の合計を、各年齢階層に属する人口で除した上で、人口10万人対比で相対化している。
(注2) 計算に用いた人口は、令和2年国勢調査(令和2年10月1日現在)

* 2/7 9:00時点の入力データを基に算出 * 日次報告数をもとに算出。広島県は1日ずれた形での報告となっている。

都道府県別人口10万人当たり7日間累積新規陽性者数の推移 (年代別、HER-SYSデータ)

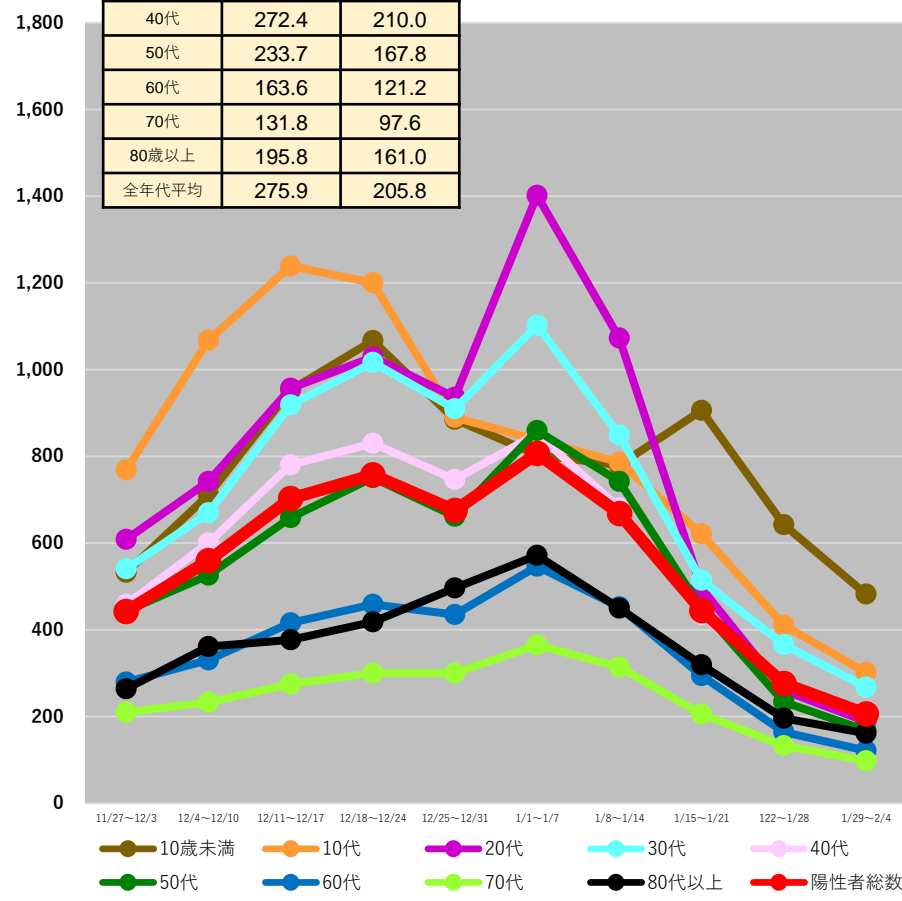
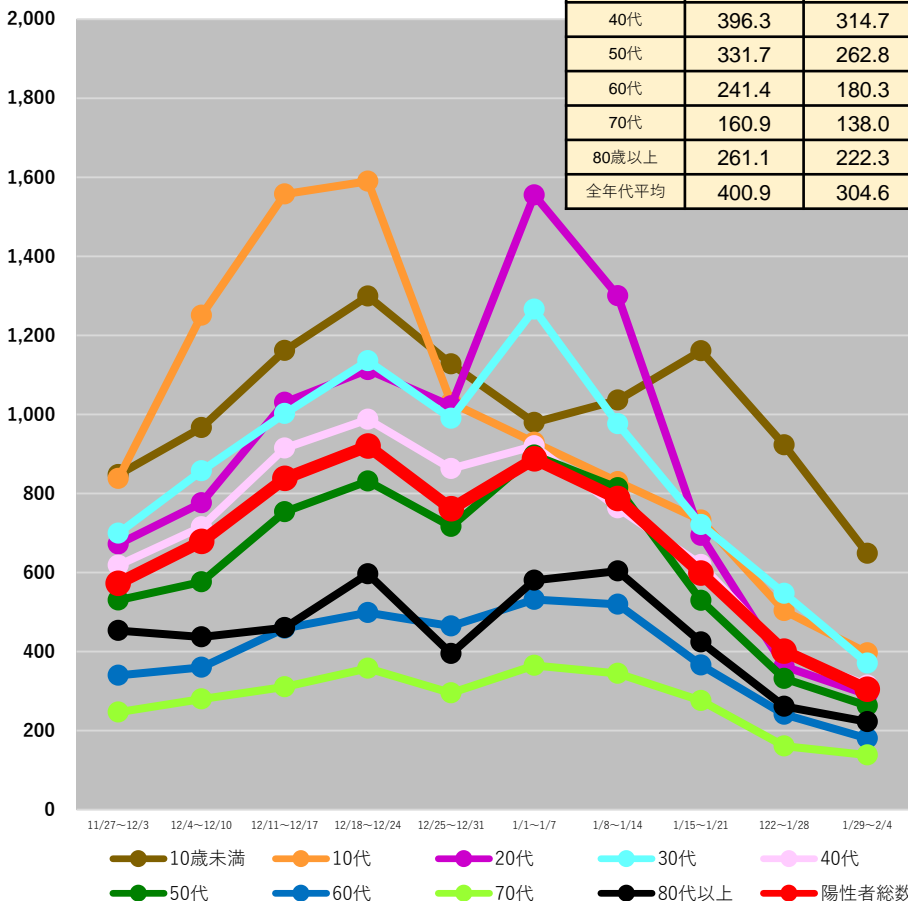
○ **年代別の人口10万人当たり7日間累積新規陽性者数**を時系列で整理したもの。(10歳刻み)

滋賀県

	1/22~ 1/28	1/29~ 2/4
10歳未満	923.0	648.6
10代	503.8	396.5
20代	362.5	290.8
30代	547.3	370.6
40代	396.3	314.7
50代	331.7	262.8
60代	241.4	180.3
70代	160.9	138.0
80歳以上	261.1	222.3
全年代平均	400.9	304.6

京都府

	1/22~ 1/28	1/29~ 2/4
10歳未満	642.4	482.1
10代	410.2	301.5
20代	259.5	188.1
30代	365.4	267.5
40代	272.4	210.0
50代	233.7	167.8
60代	163.6	121.2
70代	131.8	97.6
80歳以上	195.8	161.0
全年代平均	275.9	205.8



(注1) 当該期間(週)中の新規陽性者数の合計を、各年齢階層に属する人口で除した上で、人口10万人対比で相対化している。

(注2) 計算に用いた人口は、令和2年国勢調査(令和2年10月1日現在)

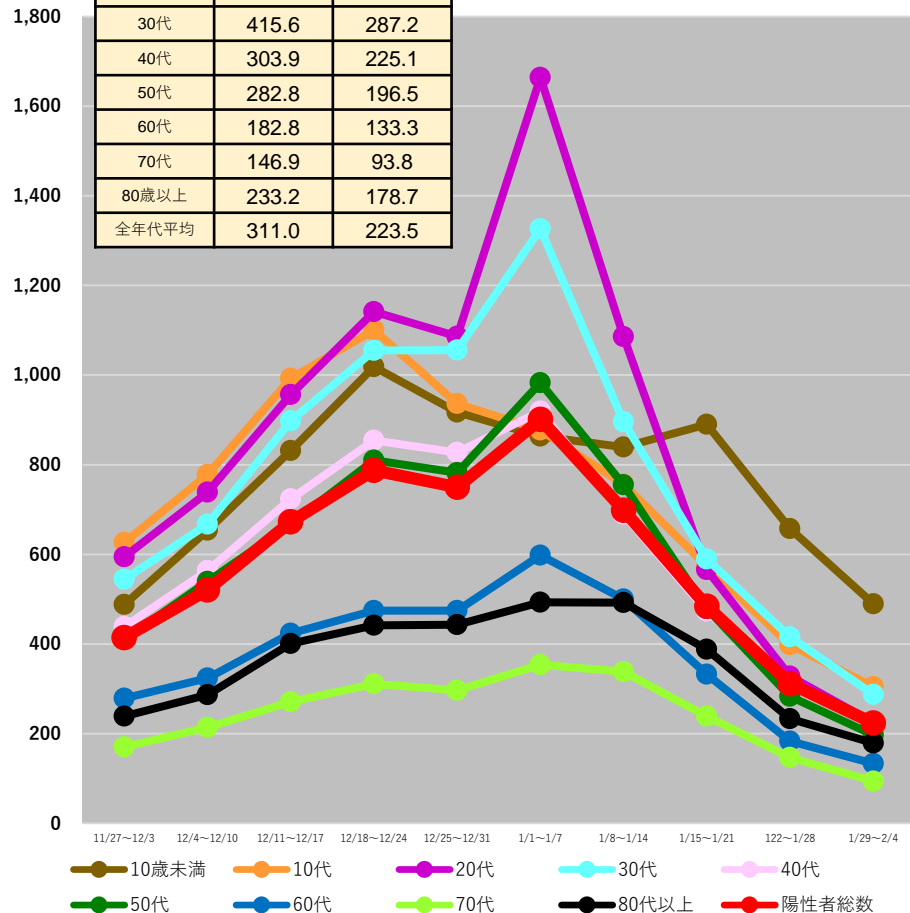
* 2/7 9:00時点の入力データを基に算出 * 日次報告数をもとに算出。広島県は1日ずれた形での報告となっている。

都道府県別人口10万人当たり7日間累積新規陽性者数の推移 (年代別、HER-SYSデータ)

○ **年代別の人口10万人当たり7日間累積新規陽性者数**を時系列で整理したもの。(10歳刻み)

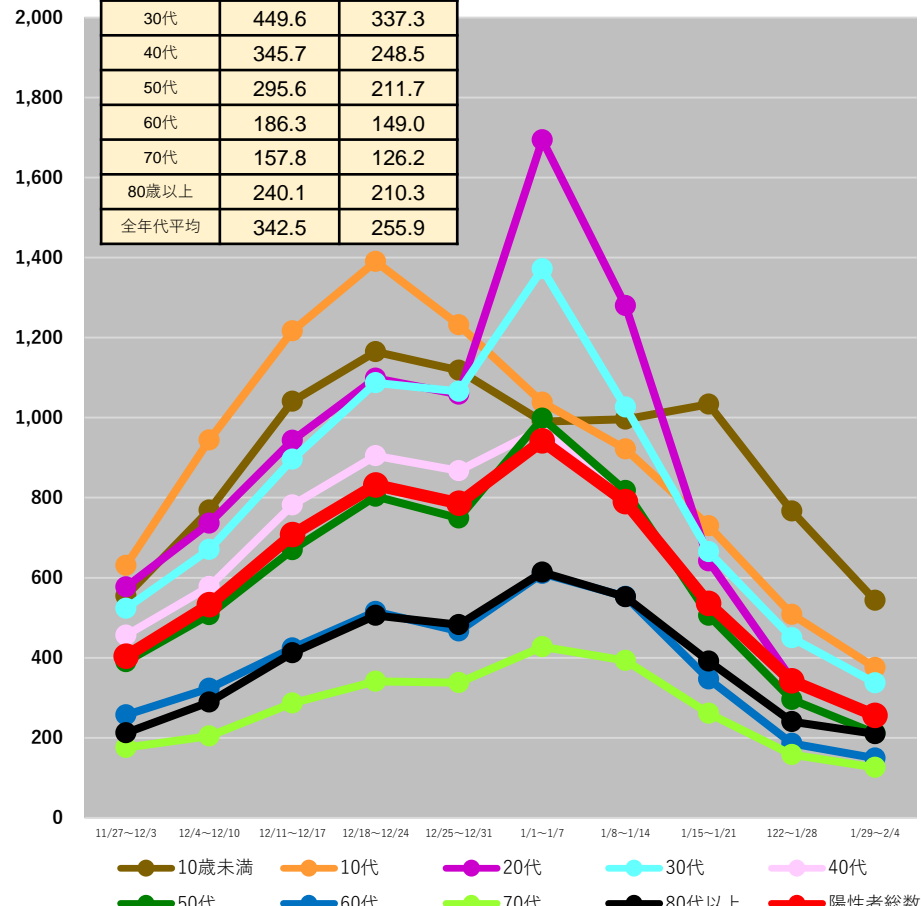
	1/22～ 1/28	1/29～ 2/4
10歳未満	657.4	489.5
10代	398.3	304.7
20代	328.4	224.4
30代	415.6	287.2
40代	303.9	225.1
50代	282.8	196.5
60代	182.8	133.3
70代	146.9	93.8
80歳以上	233.2	178.7
全年代平均	311.0	223.5

大阪府



	1/22～ 1/28	1/29～ 2/4
10歳未満	766.4	543.2
10代	508.3	375.5
20代	345.6	258.3
30代	449.6	337.3
40代	345.7	248.5
50代	295.6	211.7
60代	186.3	149.0
70代	157.8	126.2
80歳以上	240.1	210.3
全年代平均	342.5	255.9

兵庫県



(注1) 当該期間(週)中の新規陽性者数の合計を、各年齢階層に属する人口で除した上で、人口10万人対比で相対化している。

(注2) 計算に用いた人口は、令和2年国勢調査(令和2年10月1日現在)

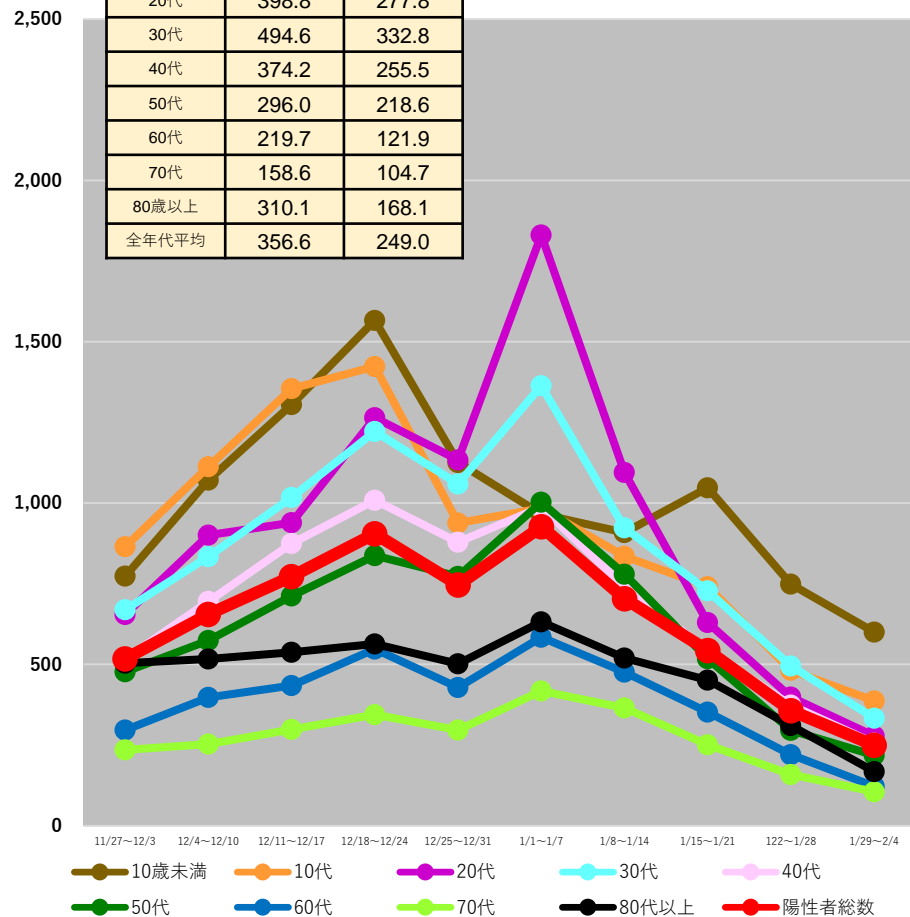
* 2/7 9:00時点の入力データを基に算出 * 日々報告数をもとに算出。広島県は1日ずれた形での報告となっている。

都道府県別人口10万人当たり7日間累積新規陽性者数の推移 (年代別、HER-SYSデータ)

○ **年代別の人口10万人当たり7日間累積新規陽性者数**を時系列で整理したもの。(10歳刻み)

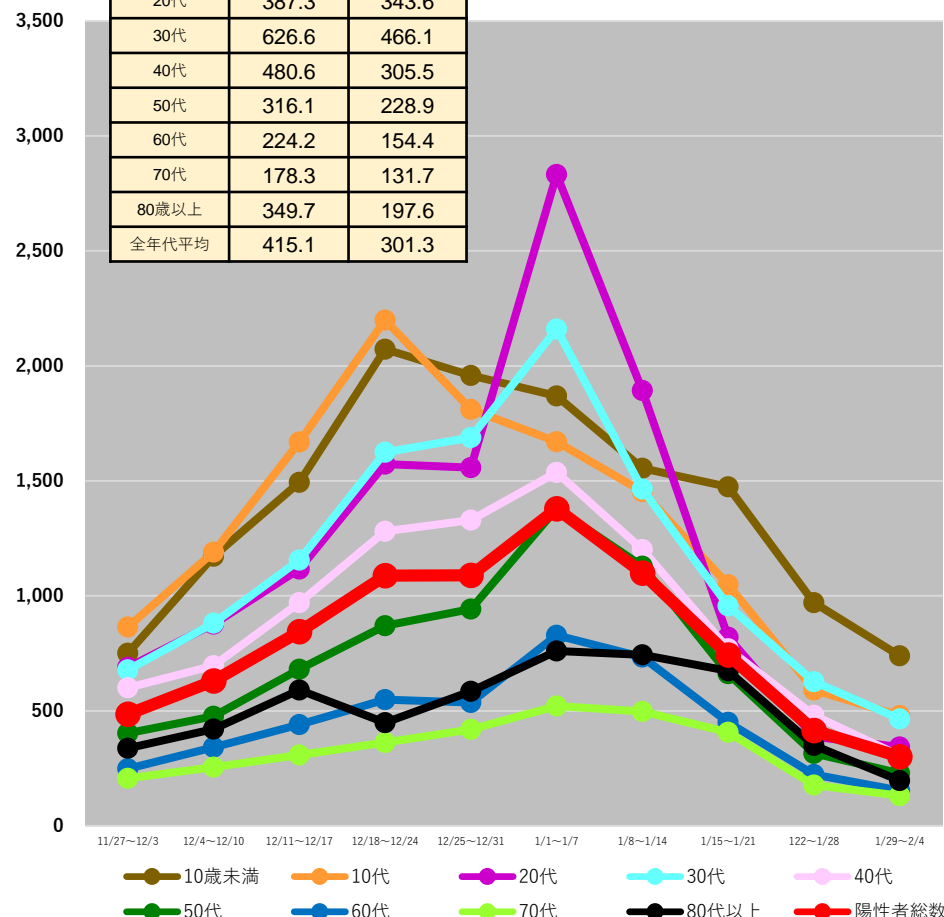
	1/22~ 1/28	1/29~ 2/4
10歳未満	749.1	599.9
10代	481.9	387.0
20代	398.8	277.8
30代	494.6	332.8
40代	374.2	255.5
50代	296.0	218.6
60代	219.7	121.9
70代	158.6	104.7
80歳以上	310.1	168.1
全年代平均	356.6	249.0

奈良県



	1/22~ 1/28	1/29~ 2/4
10歳未満	970.2	739.3
10代	590.2	479.0
20代	387.3	343.6
30代	626.6	466.1
40代	480.6	305.5
50代	316.1	228.9
60代	224.2	154.4
70代	178.3	131.7
80歳以上	349.7	197.6
全年代平均	415.1	301.3

和歌山県



(注1) 当該期間(週)中の新規陽性者数の合計を、各年齢階層に属する人口で除した上で、人口10万人対比で相対化している。

(注2) 計算に用いた人口は、令和2年国勢調査(令和2年10月1日現在)

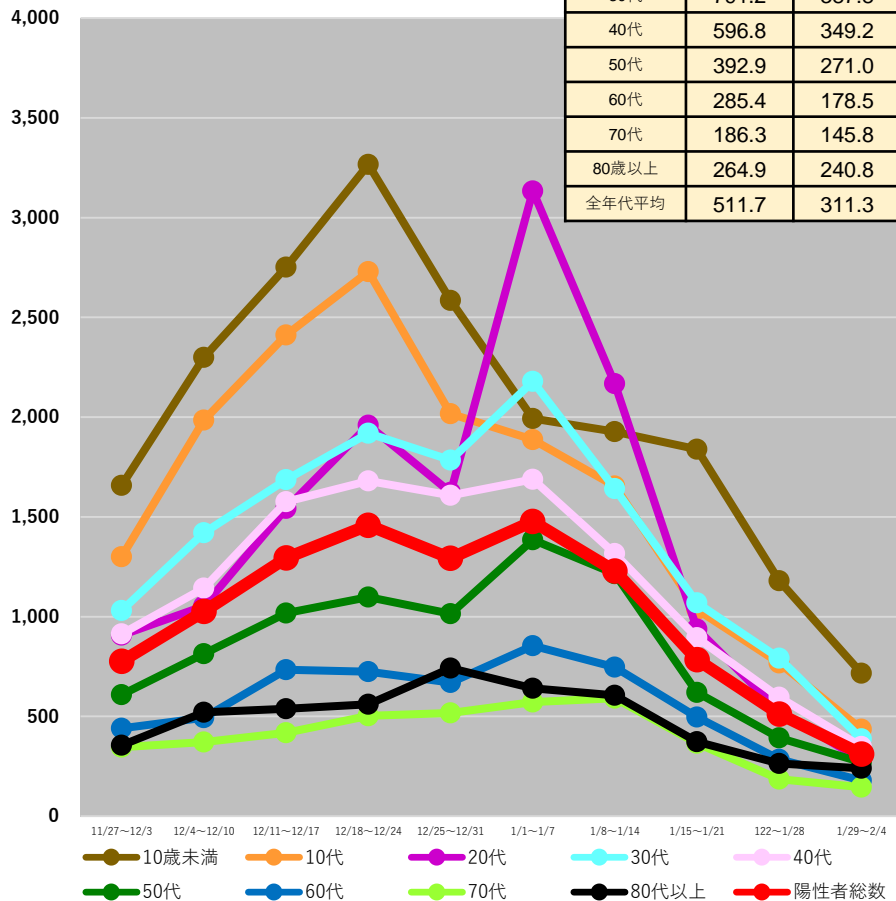
* 2/7 9:00時点の入力データを基に算出 * 日次報告数をもとに算出。広島県は1日ずれた形での報告となっている。

都道府県別人口10万人当たり7日間累積新規陽性者数の推移 (年代別、HER-SYSデータ)

○ **年代別の人口10万人当たり7日間累積新規陽性者数**を時系列で整理したもの。(10歳刻み)

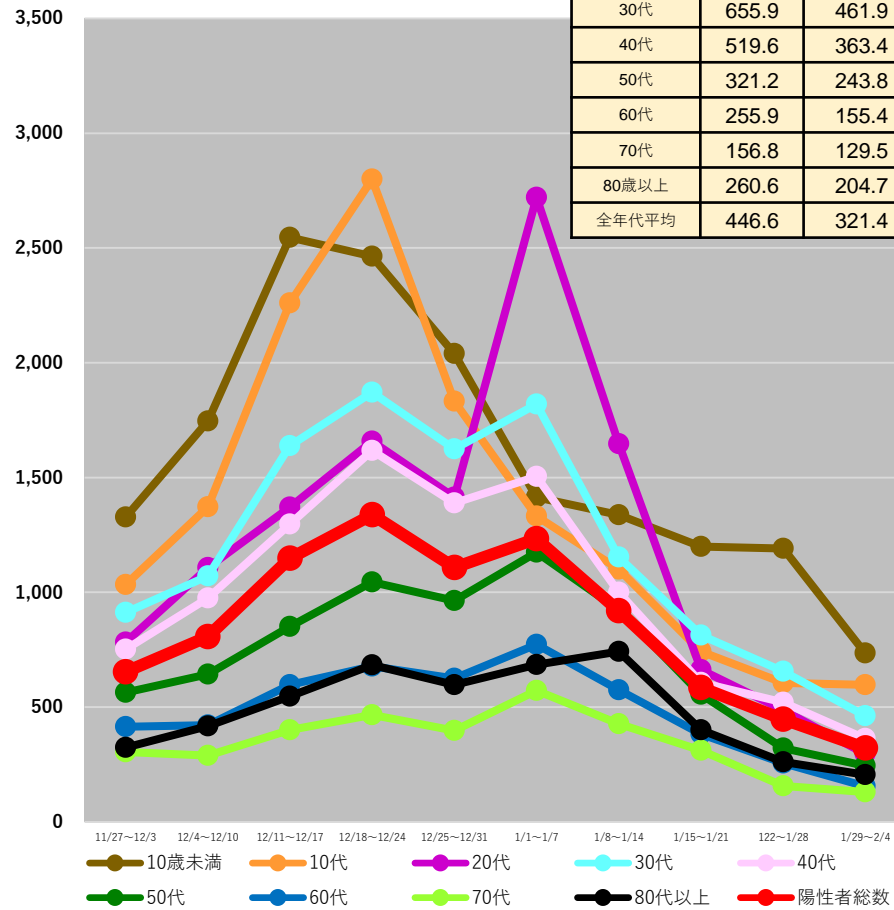
鳥取県

	1/22~ 1/28	1/29~ 2/4
10歳未満	1179.9	715.7
10代	768.2	435.2
20代	527.7	282.5
30代	791.2	387.8
40代	596.8	349.2
50代	392.9	271.0
60代	285.4	178.5
70代	186.3	145.8
80歳以上	264.9	240.8
全年代平均	511.7	311.3



島根県

	1/22~ 1/28	1/29~ 2/4
10歳未満	1191.0	735.1
10代	605.8	597.5
20代	486.3	295.5
30代	655.9	461.9
40代	519.6	363.4
50代	321.2	243.8
60代	255.9	155.4
70代	156.8	129.5
80歳以上	260.6	204.7
全年代平均	446.6	321.4



(注1) 当該期間(週)中の新規陽性者数の合計を、各年齢階層に属する人口で除した上で、人口10万人対比で相対化している。

(注2) 計算に用いた人口は、令和2年国勢調査(令和2年10月1日現在)

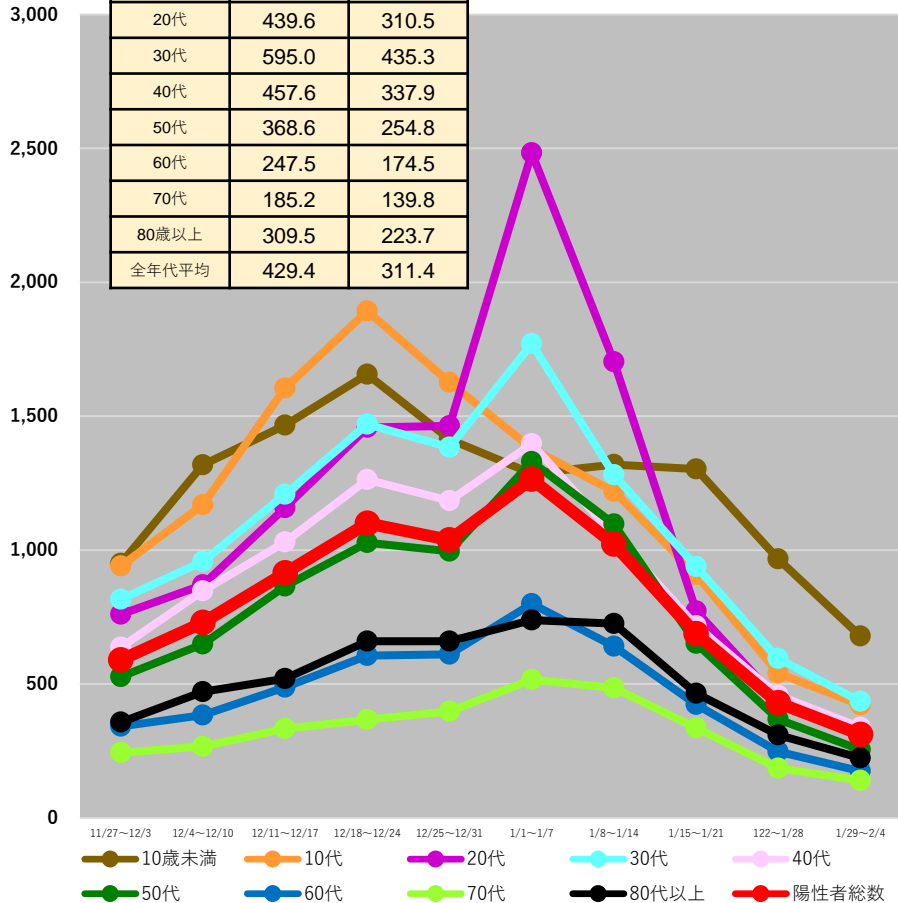
* 2/7 9:00時点の入力データを基に算出 * 日々報告数をもとに算出。広島県は1日ずれた形での報告となっている。

都道府県別人口10万人当たり7日間累積新規陽性者数の推移 (年代別、HER-SYSデータ)

○ **年代別の人口10万人当たり7日間累積新規陽性者数**を時系列で整理したもの。(10歳刻み)

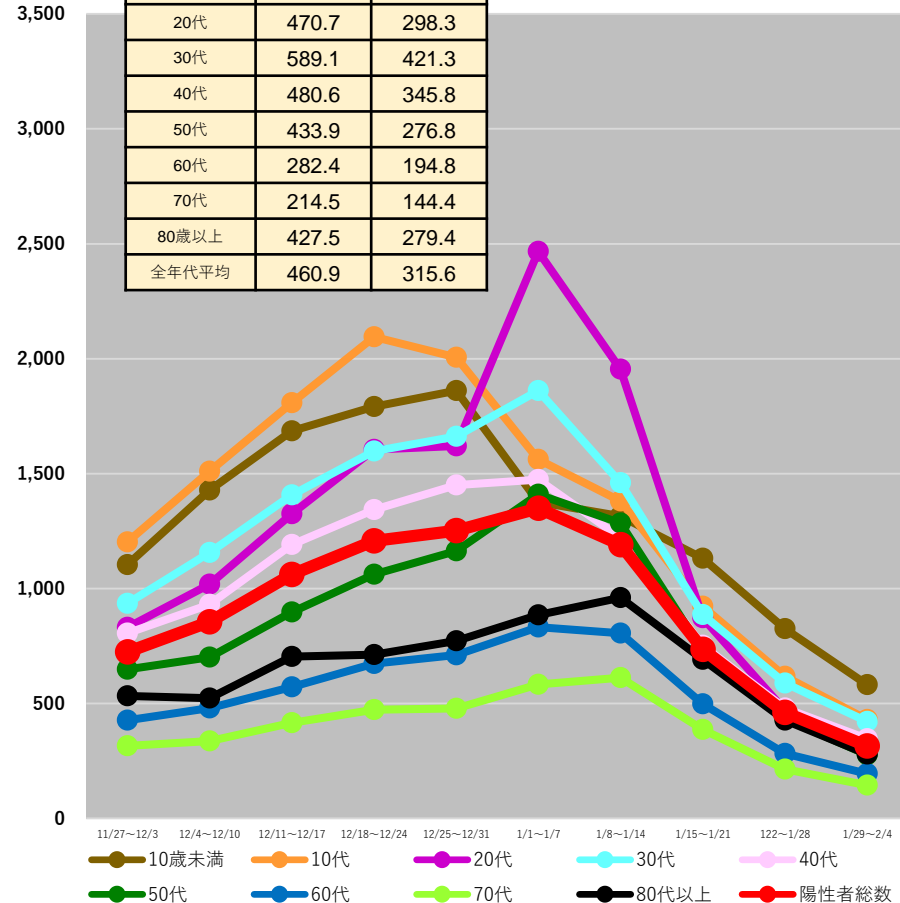
岡山県

	1/22～ 1/28	1/29～ 2/4
10歳未満	967.5	678.8
10代	540.1	422.3
20代	439.6	310.5
30代	595.0	435.3
40代	457.6	337.9
50代	368.6	254.8
60代	247.5	174.5
70代	185.2	139.8
80歳以上	309.5	223.7
全年代平均	429.4	311.4



広島県

	1/22～ 1/28	1/29～ 2/4
10歳未満	825.0	581.1
10代	617.4	430.4
20代	470.7	298.3
30代	589.1	421.3
40代	480.6	345.8
50代	433.9	276.8
60代	282.4	194.8
70代	214.5	144.4
80歳以上	427.5	279.4
全年代平均	460.9	315.6



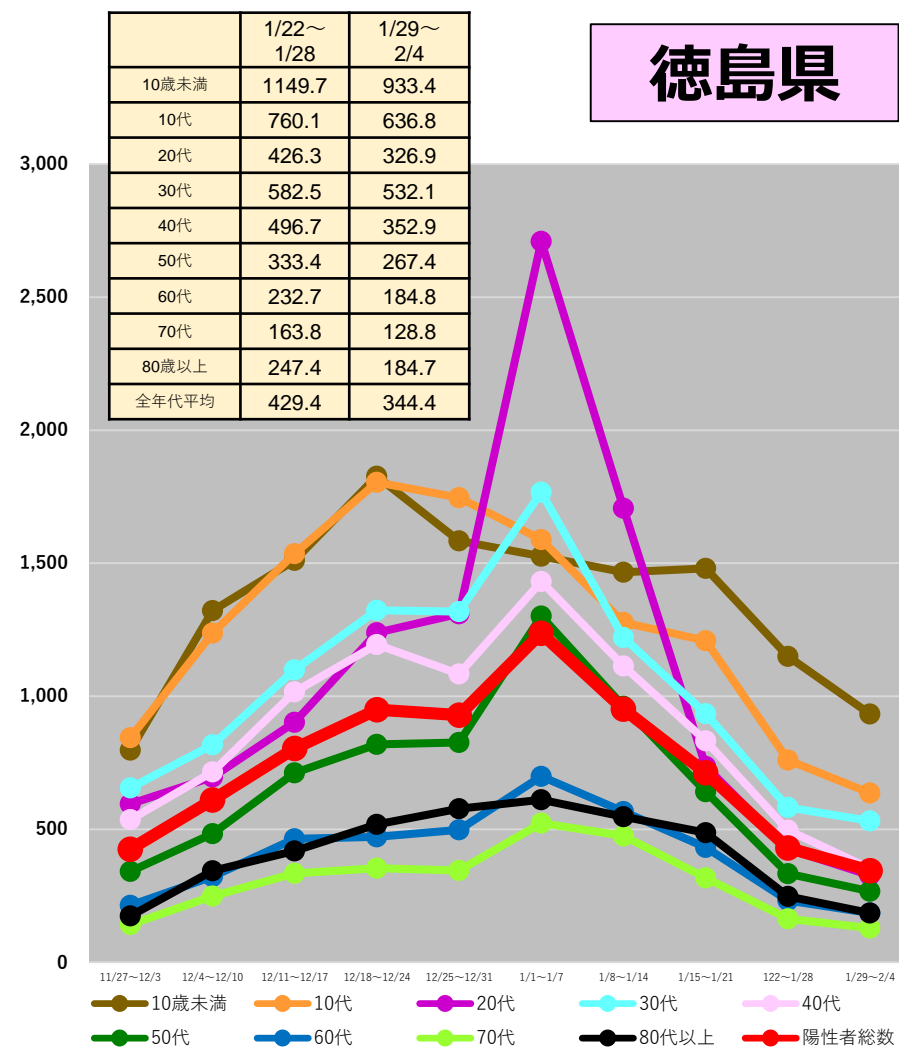
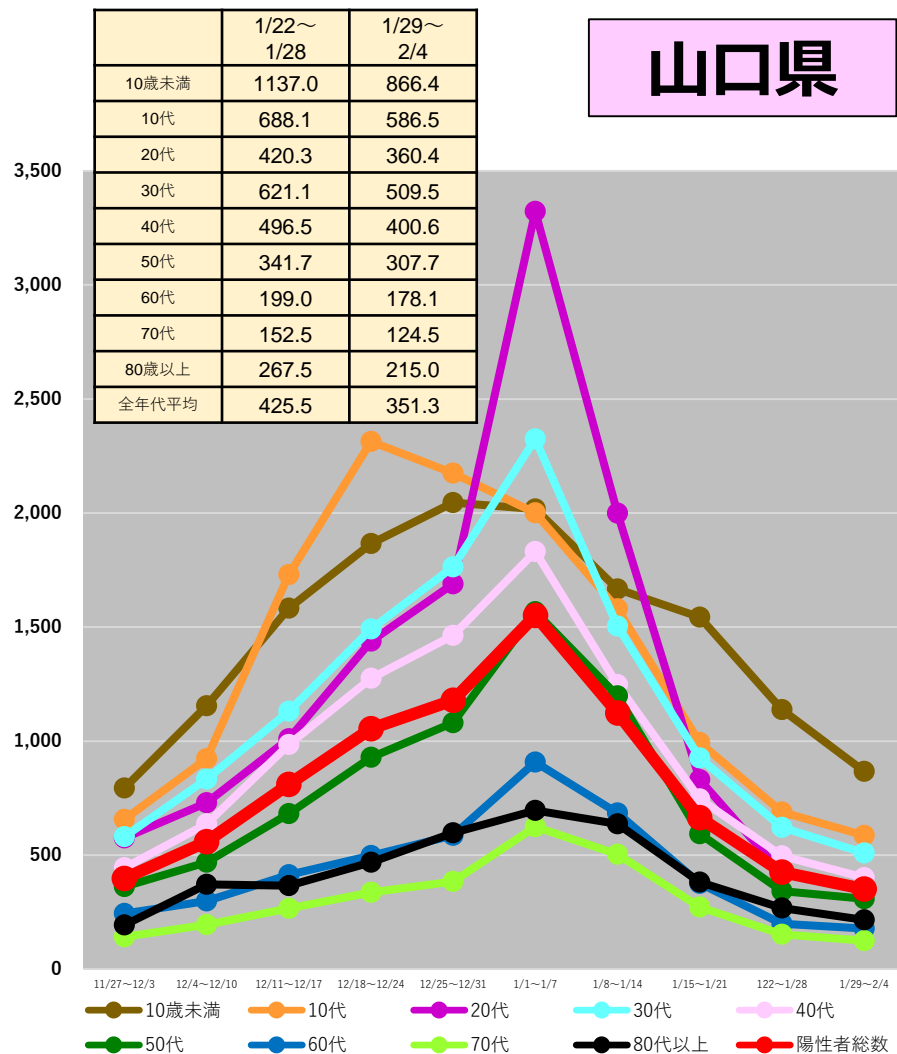
(注1) 当該期間(週)中の新規陽性者数の合計を、各年齢階層に属する人口で除した上で、人口10万人対比で相対化している。

(注2) 計算に用いた人口は、令和2年国勢調査(令和2年10月1日現在)

* 2/7 9:00時点の入力データを基に算出 * 日次報告数をもとに算出。広島県は1日ずれた形での報告となっている。

都道府県別人口10万人当たり7日間累積新規陽性者数の推移 (年代別、HER-SYSデータ)

○ **年代別の人口10万人当たり7日間累積新規陽性者数**を時系列で整理したもの。(10歳刻み)



(注1) 当該期間(週)中の新規陽性者数の合計を、各年齢階層に属する人口で除した上で、人口10万人対比で相対化している。

(注2) 計算に用いた人口は、令和2年国勢調査(令和2年10月1日現在)

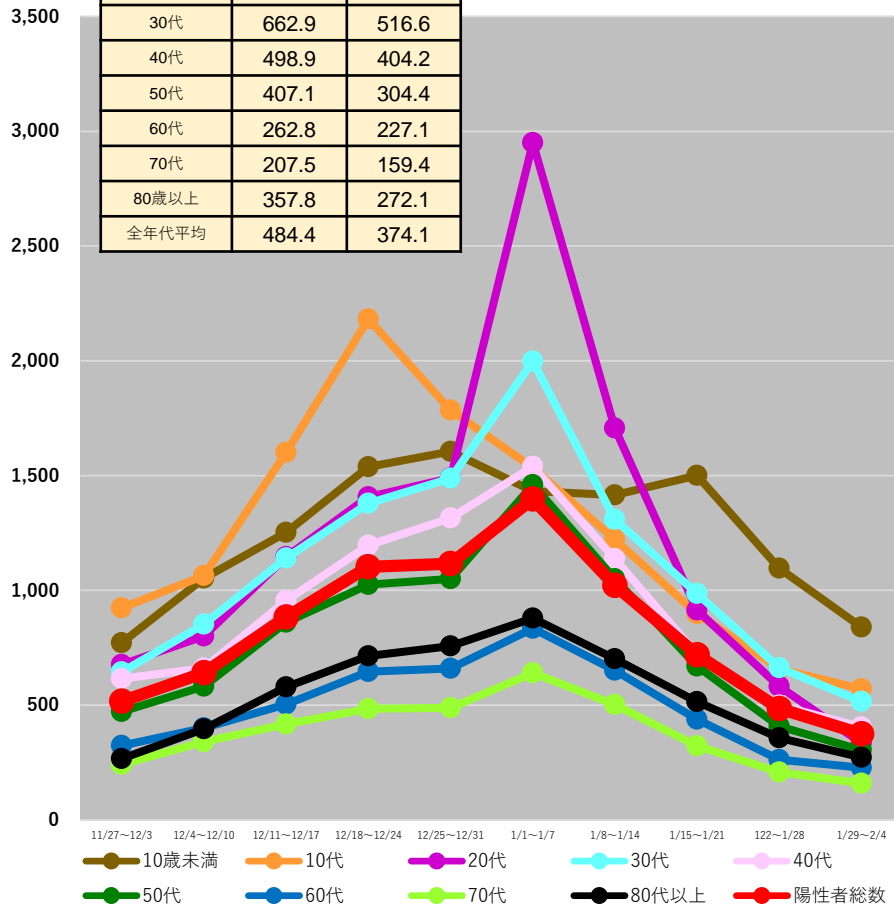
* 2/7 9:00時点の入力データを基に算出 * 日々報告数をもとに算出。広島県は1日ずれた形での報告となっている。

都道府県別人口10万人当たり7日間累積新規陽性者数の推移 (年代別、HER-SYSデータ)

○ **年代別の人口10万人当たり7日間累積新規陽性者数**を時系列で整理したもの。(10歳刻み)

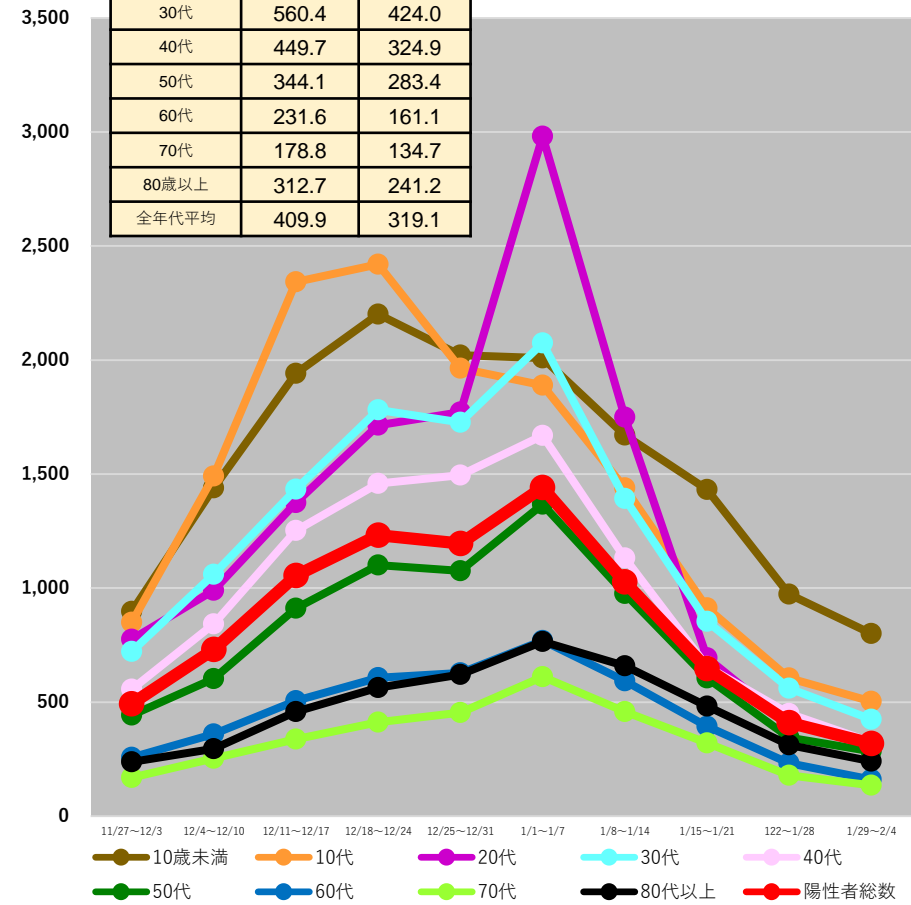
	1/22～ 1/28	1/29～ 2/4
10歳未満	1096.1	839.9
10代	658.1	571.2
20代	581.6	335.3
30代	662.9	516.6
40代	498.9	404.2
50代	407.1	304.4
60代	262.8	227.1
70代	207.5	159.4
80歳以上	357.8	272.1
全年代平均	484.4	374.1

香川県



	1/22～ 1/28	1/29～ 2/4
10歳未満	973.7	801.0
10代	604.8	502.6
20代	403.0	318.2
30代	560.4	424.0
40代	449.7	324.9
50代	344.1	283.4
60代	231.6	161.1
70代	178.8	134.7
80歳以上	312.7	241.2
全年代平均	409.9	319.1

愛媛県



(注1) 当該期間(週)中の新規陽性者数の合計を、各年齢階層に属する人口で除した上で、人口10万人対比で相対化している。

(注2) 計算に用いた人口は、令和2年国勢調査(令和2年10月1日現在)

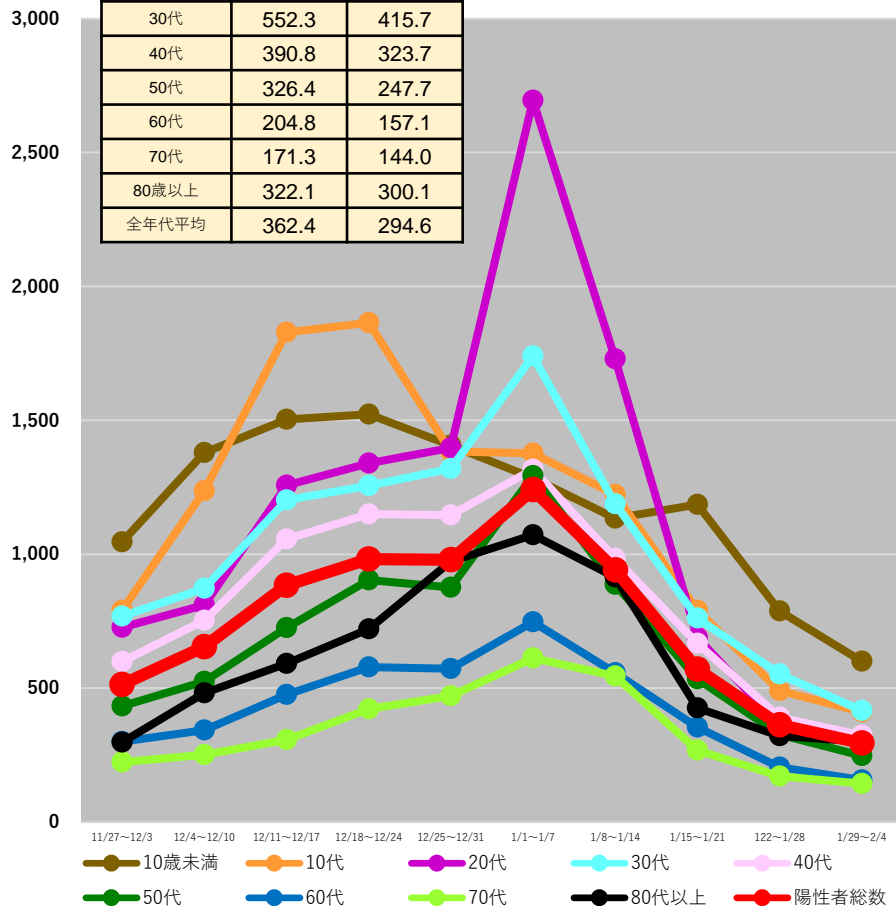
* 2/7 9:00時点の入力データを基に算出 * 日々報告数をもとに算出。広島県は1日ずれた形での報告となっている。

都道府県別人口10万人当たり7日間累積新規陽性者数の推移 (年代別、HER-SYSデータ)

○ **年代別の人口10万人当たり7日間累積新規陽性者数**を時系列で整理したもの。(10歳刻み)

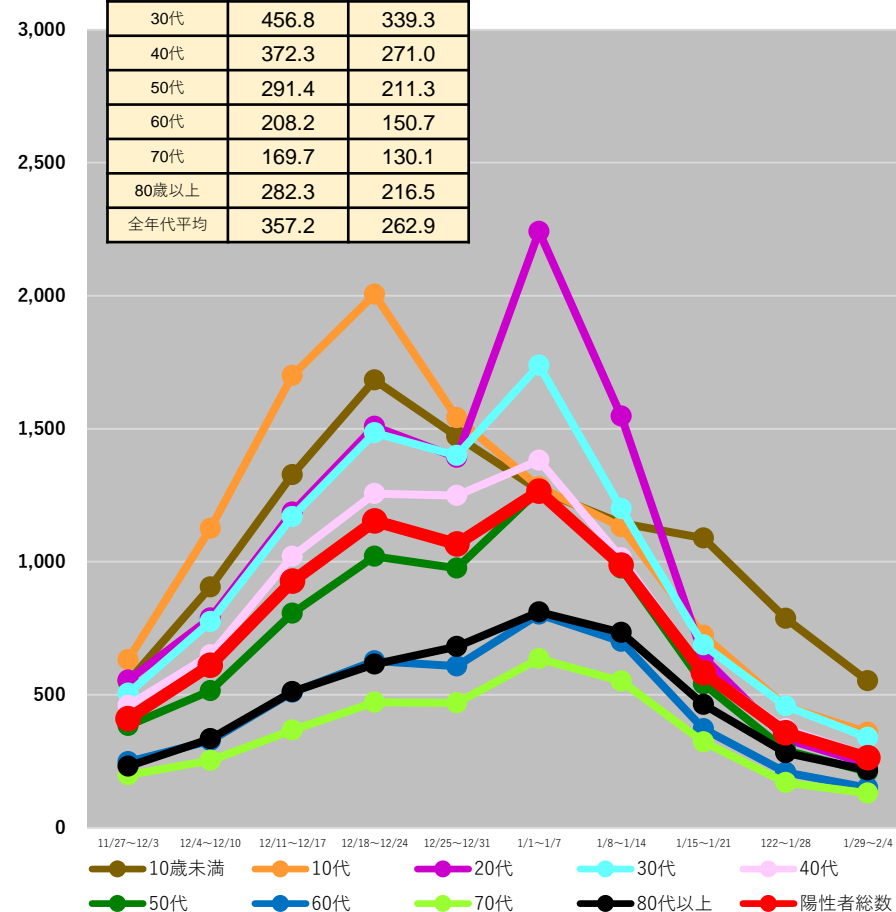
高知県

	1/22～ 1/28	1/29～ 2/4
10歳未満	787.3	600.0
10代	489.8	411.6
20代	359.6	317.8
30代	552.3	415.7
40代	390.8	323.7
50代	326.4	247.7
60代	204.8	157.1
70代	171.3	144.0
80歳以上	322.1	300.1
全年代平均	362.4	294.6



福岡県

	1/22～ 1/28	1/29～ 2/4
10歳未満	787.1	552.2
10代	455.6	359.0
20代	333.2	240.4
30代	456.8	339.3
40代	372.3	271.0
50代	291.4	211.3
60代	208.2	150.7
70代	169.7	130.1
80歳以上	282.3	216.5
全年代平均	357.2	262.9



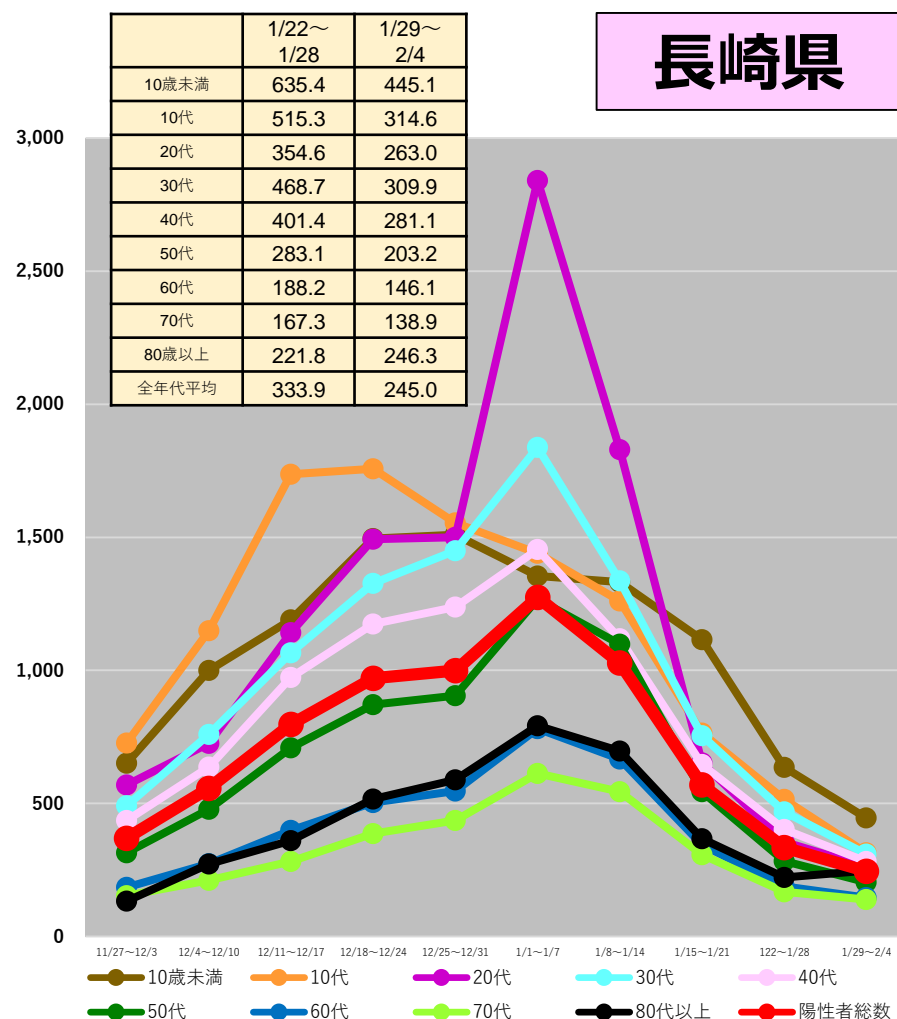
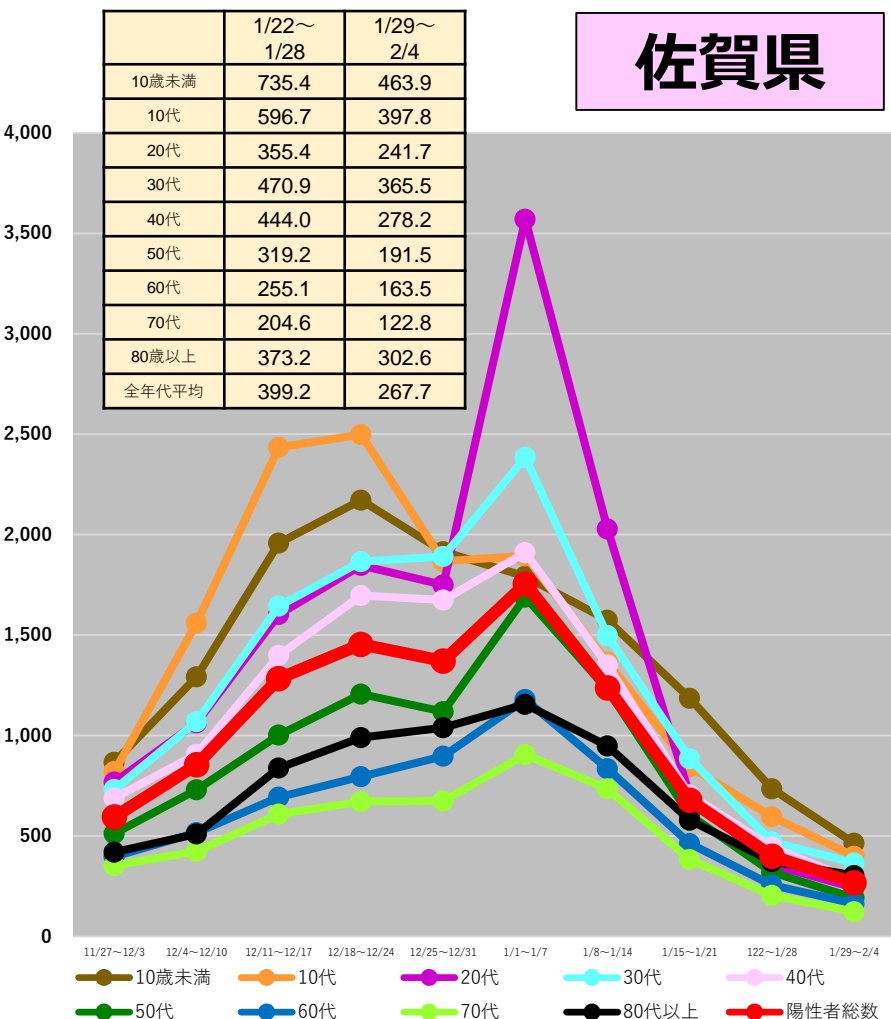
(注1) 当該期間(週)中の新規陽性者数の合計を、各年齢階層に属する人口で除した上で、人口10万人対比で相対化している。

(注2) 計算に用いた人口は、令和2年国勢調査(令和2年10月1日現在)

* 2/7 9:00時点の入力データを基に算出 * 日次報告数をもとに算出。広島県は1日ずれた形での報告となっている。

都道府県別人口10万人当たり7日間累積新規陽性者数の推移 (年代別、HER-SYSデータ)

○ **年代別の人口10万人当たり7日間累積新規陽性者数**を時系列で整理したもの。(10歳刻み)



(注1) 当該期間(週)中の新規陽性者数の合計を、各年齢階層に属する人口で除した上で、人口10万人対比で相対化している。

(注2) 計算に用いた人口は、令和2年国勢調査(令和2年10月1日現在)

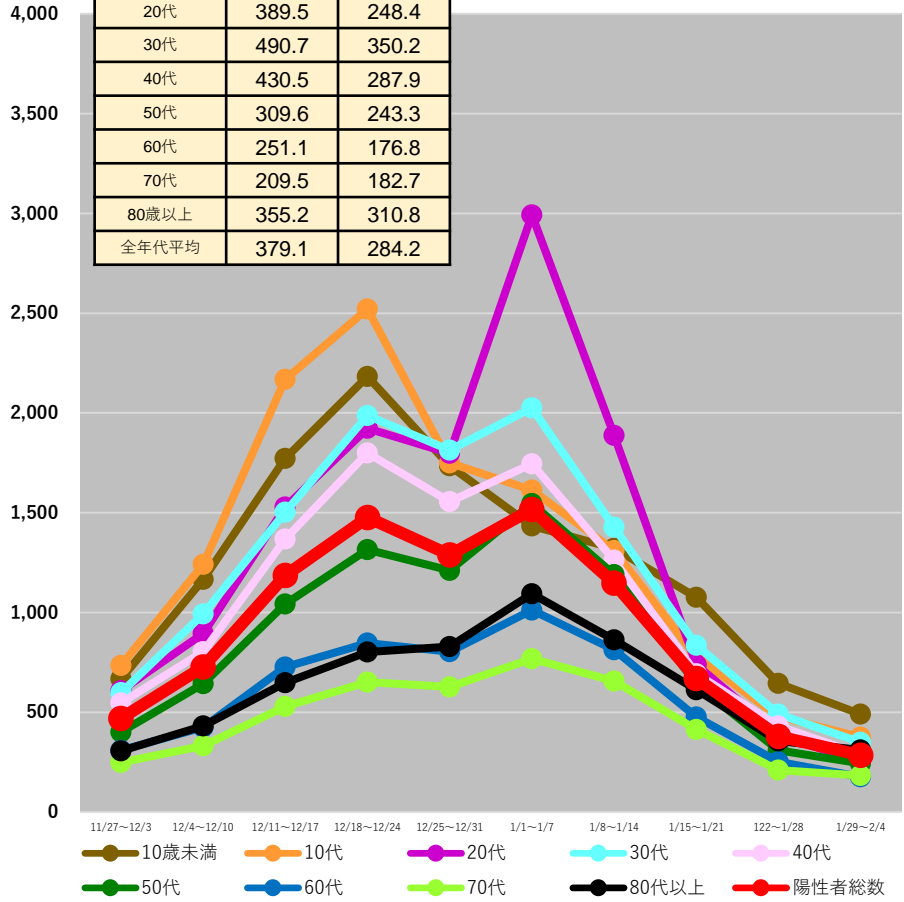
* 2/7 9:00時点の入力データを基に算出 * 日次報告数をもとに算出。広島県は1日ずれた形での報告となっている。

都道府県別人口10万人当たり7日間累積新規陽性者数の推移 (年代別、HER-SYSデータ)

○ **年代別の人口10万人当たり7日間累積新規陽性者数**を時系列で整理したもの。(10歳刻み)

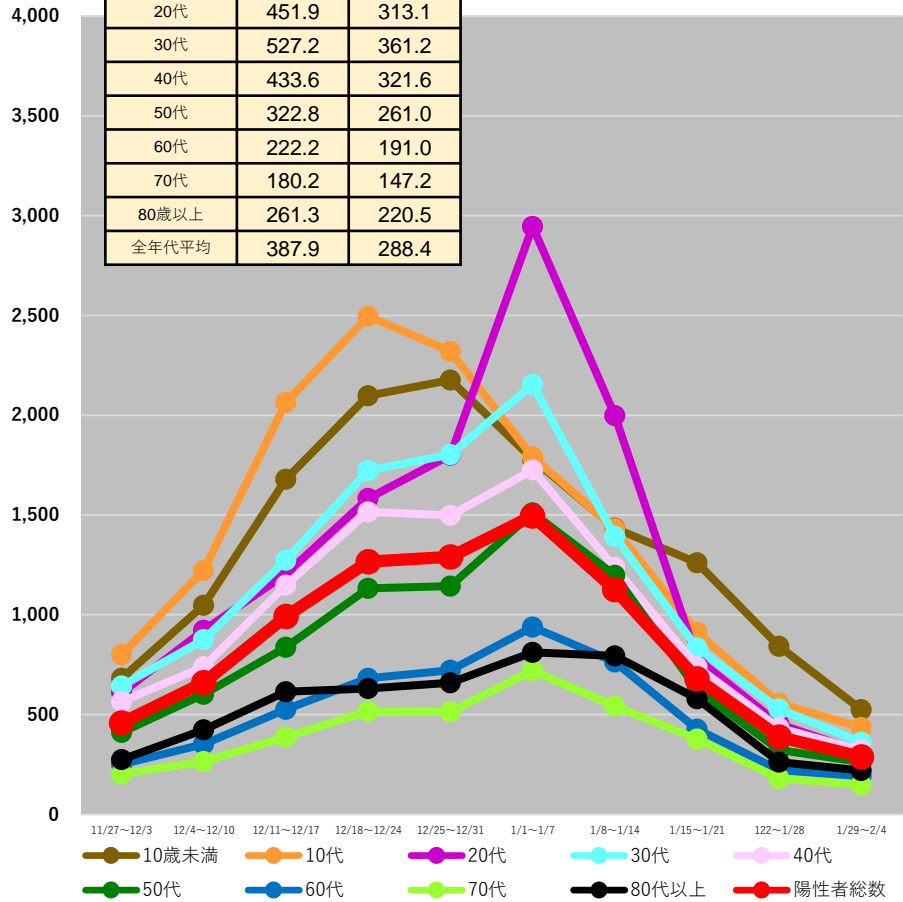
熊本県

	1/22~ 1/28	1/29~ 2/4
10歳未満	645.1	491.1
10代	479.2	375.1
20代	389.5	248.4
30代	490.7	350.2
40代	430.5	287.9
50代	309.6	243.3
60代	251.1	176.8
70代	209.5	182.7
80歳以上	355.2	310.8
全年代平均	379.1	284.2



大分県

	1/22~ 1/28	1/29~ 2/4
10歳未満	842.2	525.4
10代	556.5	434.7
20代	451.9	313.1
30代	527.2	361.2
40代	433.6	321.6
50代	322.8	261.0
60代	222.2	191.0
70代	180.2	147.2
80歳以上	261.3	220.5
全年代平均	387.9	288.4



(注1) 当該期間(週)中の新規陽性者数の合計を、各年齢階層に属する人口で除した上で、人口10万人対比で相対化している。
(注2) 計算に用いた人口は、令和2年国勢調査(令和2年10月1日現在)

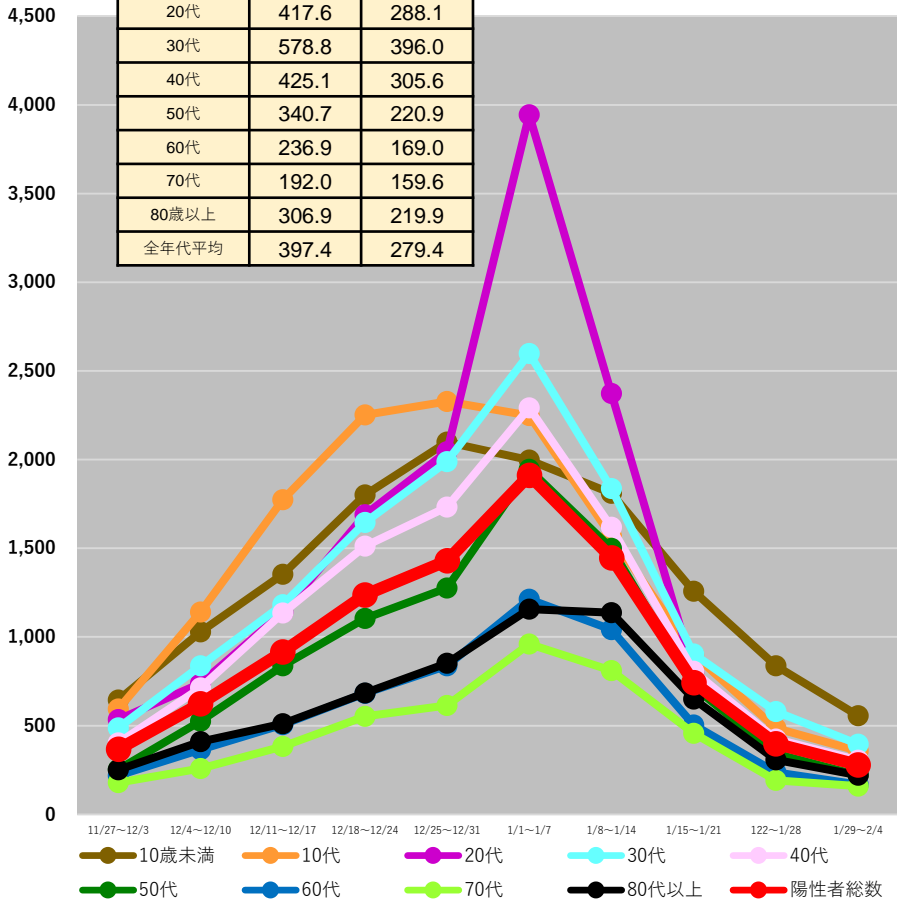
* 2/7 9:00時点の入力データを基に算出 * 日々報告数をもとに算出。広島県は1日ずれた形での報告となっている。

都道府県別人口10万人当たり7日間累積新規陽性者数の推移 (年代別、HER-SYSデータ)

○ **年代別の人口10万人当たり7日間累積新規陽性者数**を時系列で整理したもの。(10歳刻み)

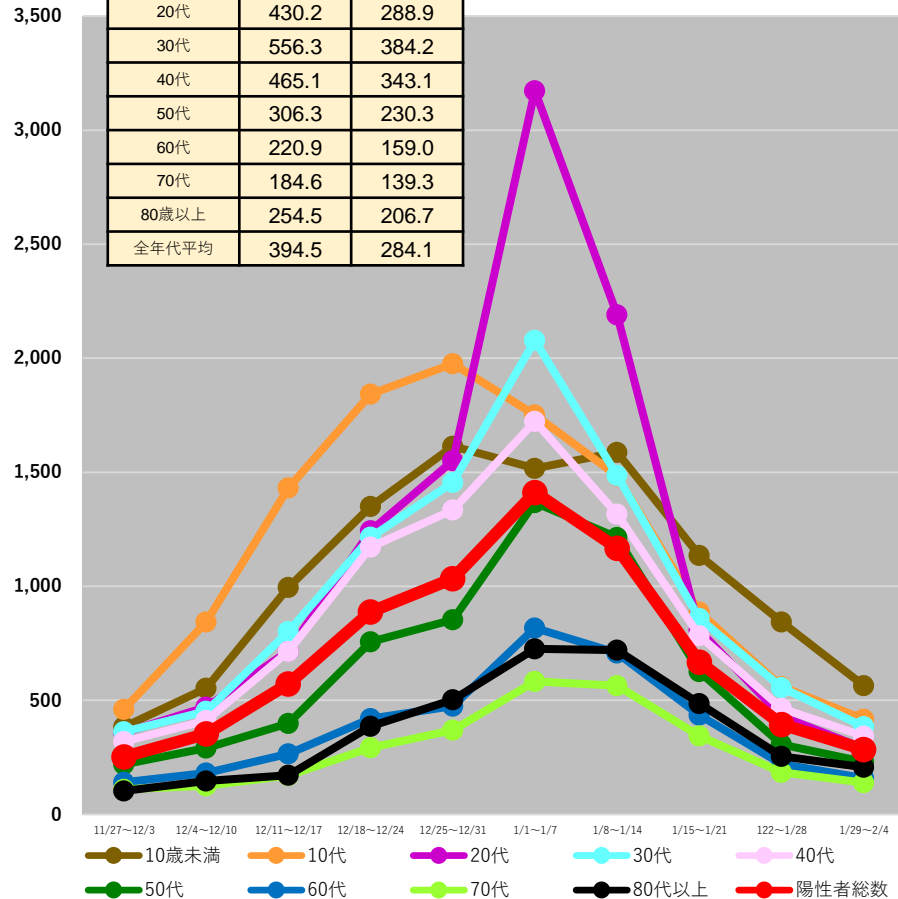
宮崎県

	1/22~ 1/28	1/29~ 2/4
10歳未満	838.3	555.9
10代	486.5	358.0
20代	417.6	288.1
30代	578.8	396.0
40代	425.1	305.6
50代	340.7	220.9
60代	236.9	169.0
70代	192.0	159.6
80歳以上	306.9	219.9
全年代平均	397.4	279.4



鹿児島県

	1/22~ 1/28	1/29~ 2/4
10歳未満	843.4	563.8
10代	559.5	416.5
20代	430.2	288.9
30代	556.3	384.2
40代	465.1	343.1
50代	306.3	230.3
60代	220.9	159.0
70代	184.6	139.3
80歳以上	254.5	206.7
全年代平均	394.5	284.1



(注1) 当該期間(週)中の新規陽性者数の合計を、各年齢階層に属する人口で除した上で、人口10万人対比で相対化している。

(注2) 計算に用いた人口は、令和2年国勢調査(令和2年10月1日現在)

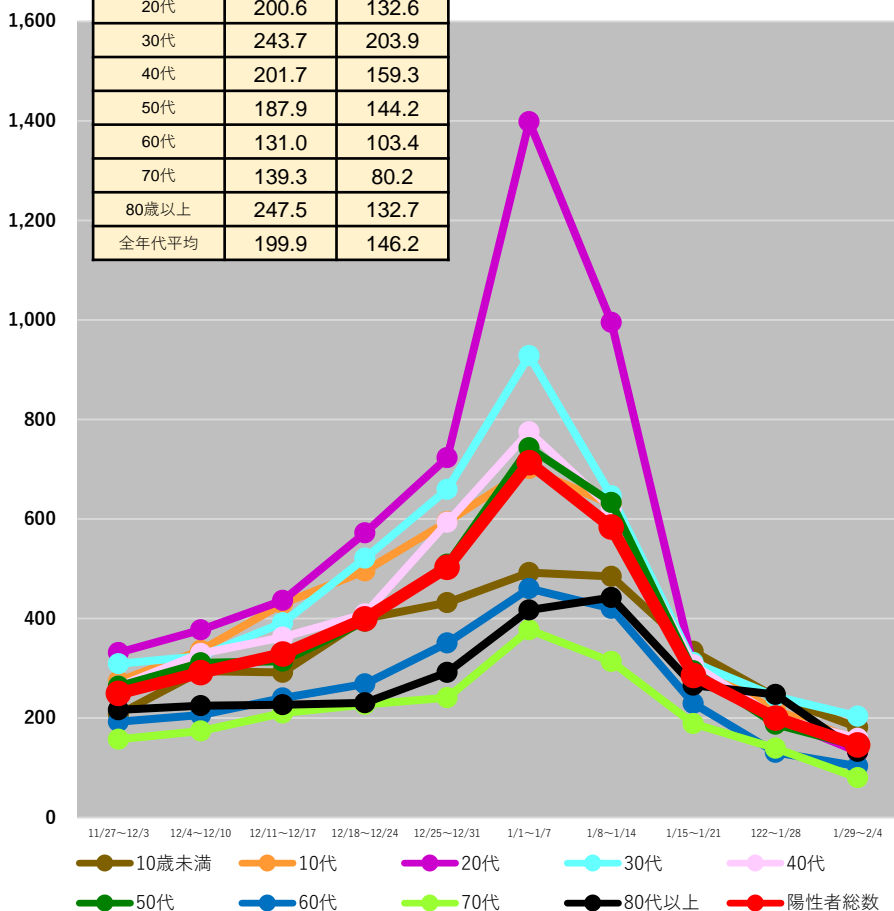
* 2/7 9:00時点の入力データを基に算出 * 日次報告数をもとに算出。広島県は1日ずれた形での報告となっている。

都道府県別人口10万人当たり7日間累積新規陽性者数の推移 (年代別、HER-SYSデータ)

○ **年代別の人口10万人当たり7日間累積新規陽性者数**を時系列で整理したもの。(10歳刻み)

	1/22～ 1/28	1/29～ 2/4
10歳未満	242.5	181.1
10代	215.9	155.7
20代	200.6	132.6
30代	243.7	203.9
40代	201.7	159.3
50代	187.9	144.2
60代	131.0	103.4
70代	139.3	80.2
80歳以上	247.5	132.7
全年代平均	199.9	146.2

沖縄県



(注1) 当該期間(週)中の新規陽性者数の合計を、各年齢階層に属する人口で除した上で、人口10万人対比で相対化している。

(注2) 計算に用いた人口は、令和2年国勢調査(令和2年10月1日現在)

* 2/7 9:00時点の入力データを基に算出 * 日次報告数をもとに算出。広島県は1日ずれた形での報告となっている。